

北朝鮮、国連対心

交通商相の間では、北朝鮮がミサイルを発射すれば、9日(土)に国連対心と述べて、国連を連携して対応する意向を示している。

で日中韓の結束を示して北朝鮮への圧力を強める構え。また、このまま安否不明なまま、昨年12月の日韓首脳会談で野田首相が「人道

的ではあるが、東京タワーの高断し、地上に下ろしてゆ。タワーを所有する日本電波塔によると、工事自体は地上渡りしだが地上デジタル放送に移行したことに伴うもので、震災前から決まっていた。

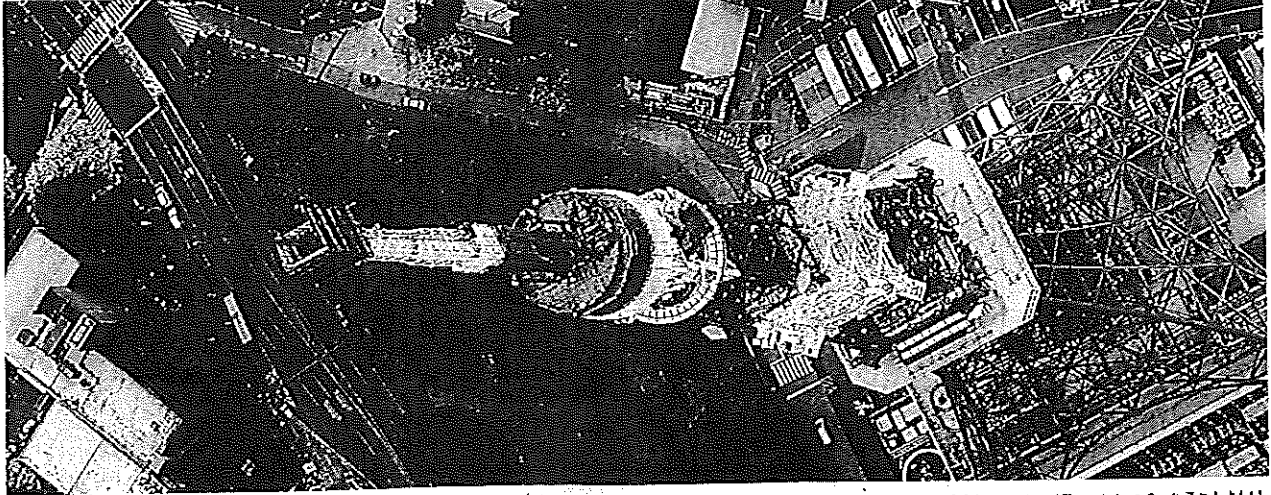
1958年の完成以来、一時は、従来の説を約30年さかのぼる。火の使用と、焼いて刻む「料理」は、モグモグの作業を短縮し、外に回せる時間を生んだ。皆で食を囲む日常は、より進んだ集団生活ならした。だが、びん加熱だけではなく、生を食う食習慣が各国に。政府が法律で禁じるという。バの滋味は、火を通せば消えてしまつても、食の遺棄は自己責任を旨とする。国の出る糧とも思えない。肉食アノ属員に満ちている。食の真

が初めて低くなる。気象条件がよければ、6月中旬には交換部が全て取り外される。その後、最上層の新しい心樯が設置され、8月中旬ごろ元の3883に戻る。工事期間中も通常通り営業する。(本社リポート、柳瀬隆撮影)

肉料理を書いたらならせきが多い。近刊ではオランダの作家、マーク・シャッカーの『ステーキ! 世界の生肉探訪』(中央公論新社)が。例えば神戸牛はこう扱

天声人語

争奪するより 撤去が易し... ひんやりマルマツ



しばらく縮みます 東日本震災で変形した東京タワー(東京都港区)の最上層の心樯を交換する工事が本格的に始まり、地上310m付近に作業場となる足場が姿を現した。工事を請け負う竹中工務店によると、交換されるのは先端24mの部分。下から順番に13回切

断し、地上に下ろしてゆ。タワーを所有する日本電波塔によると、工事自体は地上渡りしだが地上デジタル放送に移行したことに伴うもので、震災前から決まっていた。

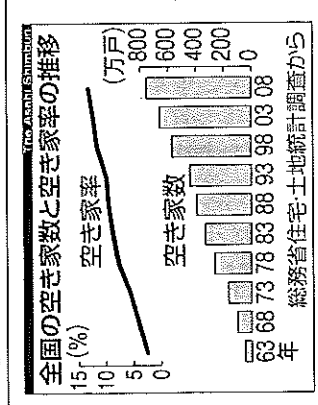
1958年の完成以来、一時は、従来の説を約30年さかのぼる。火の使用と、焼いて刻む「料理」は、モグモグの作業を短縮し、外に回せる時間を生んだ。皆で食を囲む日常は、より進んだ集団生活ならした。だが、びん加熱だけではなく、生を食う食習慣が各国に。政府が法律で禁じるという。バの滋味は、火を通せば消えてしまつても、食の遺棄は自己責任を旨とする。国の出る糧とも思えない。肉食アノ属員に満ちている。食の真

が初めて低くなる。気象条件がよければ、6月中旬には交換部が全て取り外される。その後、最上層の新しい心樯が設置され、8月中旬ごろ元の3883に戻る。工事期間中も通常通り営業する。(本社リポート、柳瀬隆撮影)

る「牛肉ならはの甘くて木の葉の風味がしたものの、温かいバターコーティングした精米よりもぬる食感と比べると、それすら付は足りないもの」(野口深雪記)。この牛肉を焼くという手に負った先人の。である。アフリカ南部の洞窟で、1万年前の原人が肉を焼いた跡が見つかった。シャッカー氏の母校でもある上ト大などのチームが古代の地層を調符りの獲物とみられる燃えた骨、草灰を確認したところ、調理の証拠と

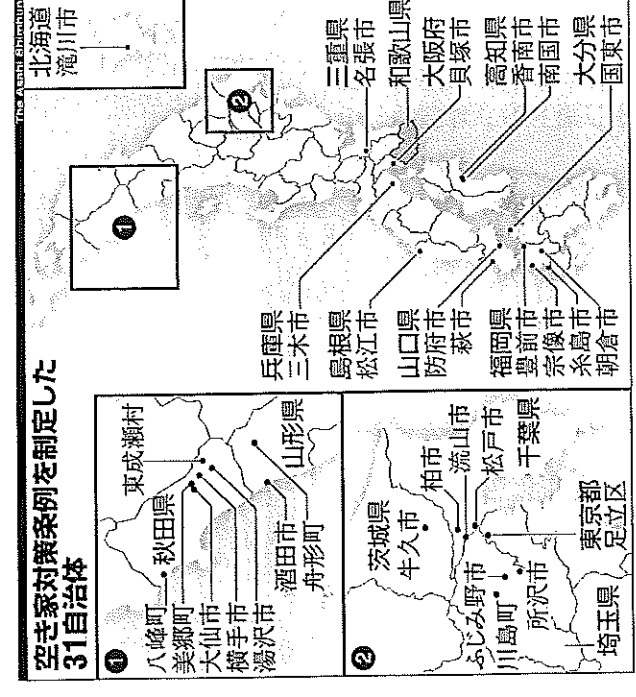
空き家急増 対策条例

空き家の所有者に管理を求めたり、撤去を命令したりする「空き家対策条例」を、16都道府県の31自治体が、朝日新聞の調べで分かった。総務省によると、全国の空き家は2008年で757万戸にのぼり、10年間で180万戸増加。過疎地だけでなく、住民の高齢化が進む都市部でも目立つ。崩壊や放火などの問題が各地で起きており、条例化の動きが加速している。



2年弱で31自治体が制定 強制撤去や解体補助

空き家対策条例の第一号は埼玉県所沢市。管理が不十分な空き家の所有者に適切な措置を取るよう勧告や命令を行い、従わない場合は所有の氏名と住所を公表する規定も盛り込んだ条例を10年7月に制定。20件が自主撤去に応じるなどの



効果があった。その後、同年中に、埼玉県ふじみ野、福岡県豊前市の2市が続ぎ、11年に千葉県相馬市や高知県香南市、都道府県で唯一の和歌山県など14自治体、12年も3月までに三重県名張市など14自治体が制定した。このほ

か、大阪府や大阪市、千葉県市川市や神奈川県横浜市の自治体も検討している。住民が高齢化、子の家や施設などに移っている首都圏や関西のベッドタウン、住宅密集地も含まれる。ほとんどの自治体が条例に勧告や命令を盛り込み、8割の26自治体は命令に従わない場合、所有者の名前や住所などを公表する

と規定している。最終的に条例に基づく建物撤去の行政執行を定めているのは10自治体。撤去費用は所有者に請求すること。3月には全国で初めて秋田県大仙市が雪で倒壊のおそれがある5棟を行政代執行で撤去した。また、4自治体は、解体・除去費の助成を盛り込み、所有者に建物撤去を促している。総務省住宅・土地統計調

査によると、08年に669万戸だった全国の空き家は5年間で97万戸増加。総戸数に占める空き家率は12.2%から13.1%に上昇した。人口減少が進む中、今後も増加が予想されている。

こうした空き家の急増で、積雪による崩壊や放火が各地で発生。隣屋に大量のゴミが捨てられたり、景観を損ねたりするなどの問題も引き起こしている。

だが、国の対策は進んでいない。建築基準法に「著しく保安上危険な建物」について所有者への撤去命令や代執行の規定があるものの、「危険の範囲があいまいで手順も具体的に示されていない」(山口県萩市)のが現状で、条例化に踏み切る自治体が多い。(清水康志 編集委員・神田誠司)

2012年(平成24年) 4月8日 日曜日

Weather forecast table for various regions including Tokyo, Osaka, and Fukuoka.

朝日新聞東京本社 TEL: 03-3545-0131 www.asahi.com

「ことばの力」 読者募集・読解力検定 6月17日(日)実施

オピニオン・社説・声 11面

防災 列車に津波、JR対策見直し

変わる産業地図

くらし 省エネは90歳にお知恵拝借

あすの朝刊は休みます 朝日新聞デジタル朝刊は発行します

経済7面 国際9面 読書13.14.15.16面 教育31面 スポーツ24.25.26.27面

朝日新聞 デジタル再結成を語る

朝日新聞 デジタル再結成を語る

朝日新聞 デジタル再結成を語る

朝日新聞 デジタル再結成を語る

朝日新聞 デジタル再結成を語る

朝日新聞 デジタル再結成を語る

朝日新聞 デジタル再結成を語る

朽ちる家屋 弱る地域

空き家対策に危機感

廃屋のような空家が増え、地域が静かに壊れていく。そんな近未来が地方で、ニュータウンで、都会で現実になろうとしている。危機感を背に、処方箋を探る動きが始まっている。

▶1面参照

費用、権利…解体手つかず

秋田県大仙市のJR大曲駅から西に車で30分。雪の残る山あいの村の商店街のはずれに、その空き家はあった。

築約50年の木造2階建て。ガラス窓は割れ、トタンを張った外壁ははがれ落ち、内部がぞく。近所に住む男性(64)は「いつ何が落ちてくるかわからない。子どもたちには近づかないよう注意している」と顔をしかめた。

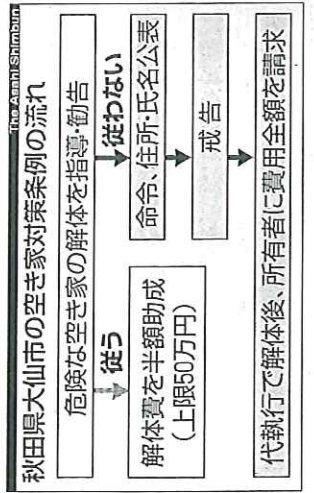
もともと鮮魚店を営む夫

婦と子ども2人が住む店舗兼住宅だったが、24年前に隣に建てた自宅に移って使わなくなった。その後夫が亡くなり、子どもは家を出た。一人暮らしになった妻(86)が福祉施設に入った6年前から2軒とも空き家になった。

いま妻は横浜市の長男(56)宅に身を寄せる。爺電量販店で契約社員として働く長男は「あの家に帰ることはない。解体には約100万円かかり、生活してい

けない」と話す。大仙市の昨年の調査によると市内の空き家は1415戸で、うち倒壊などの危険度が高いと判断された空き家は61戸。市は3月、雪で倒壊のおそれがある5棟について、空き家対策条例に基づく行政代執行として全国初の解体に踏み切った。この空き家も行政代執行の候補だという。

東京都足立区が条例に基づき、所有者に解体するよう求めている空き家は、幅1以上の路地を10以上入っ



解体される予定の空き家。周囲には住宅が密集している。5日、東京都足立区柳原1丁目、加藤諒撮影

値上げに抗議行動

とについて組合員からたたく。組合の引き落としを直結する。値上りなく、値上り。店は「値上げはよ」として

パキスタン北部 邦人依然足止め

パキスタン北部ギルギット周辺で治安悪化のため足

国の対応策、遅れ気味

09年、国は過疎地域と旧産炭地域に限っていた空き家撤去費の補助対象地域を人口減少が認められる市町村に拡大した。だが、首都圏などには適用されないケースが多い。「国の支援がないと苦しい」と(千葉県市原市)と対象地域の拡大を求め、国が対応策を自治体に比べ、国の危機感には薄い。国の住宅政策の柱となってきた「空家の再生や除却」には、昨年3月になって初めて「空家の再生や除却」が盛り込まれた。国土交通、総務、環境、警察、消防の関係5省庁は今年3月13日、担当省による初めての連絡会議を開き、国や自治体の取り組みを紹介するサイトを開設することを決めた。

新築促進を続けてきた国の住宅政策にも、ようやく変化の兆しが見え始めた。3月27日に国交省が発した「中古住宅・リフォーム・タレントプラン」では、中古住宅流通市場を育成するための方策を挙げている。(清水康志、編集委員・神田誠司)

転貸や再生の動きも

空き家を増やさない取り組みも進んでいる。注目されているのが、「移住・住みかえ支援機構」(JTIC)の「マイホーム借り上げ制度」だ。

郊外のニュータウンでは、高齢になって老人ホームに移ったり、都心のマンションに引越したりして、空き家になるケースが多い。そんな空き家を借り上げ、子育て世代などに転貸する。その賃料収入を所有者に払う仕組みだ。国も支援する形で2006年に事業

を開始。299件の契約を成立させた。JTICと積極的にタイアップしているのが鉄道会社だ。沿線のニュータウンで空き家が増え、鉄道利用者が減ることを危惧している。沿線に22カ所(計約2万2千戸)のニュータウンを抱える南海電鉄(本社・大阪市)もJTIC、沿線自治体と協力して住み替えをPRする。「沿線には開発から30~40年たつニュータウンが多い。空き家が連鎖的に増える前に食い止め

た先にある。築40年を越える元工場兼住宅で、屋根が崩れ、室内にがれきが散乱する。隣家の壁との間は10センチしかない。隣に50年前から住む女性(76)は「ここもそろそろ空き家。みんな年寄りばかりになっちゃうた」。

足立区によると、木造住

宅が密集する地域には昭和20~30年代、道路に接していない場所や建築許可をとらずに建て、建て直してきないまま老朽化する空き家が多いという。地元町会の大沢健宏会長(68)は「火災が一番怖い。空き家は権利関係がわからず、町会で手を出せない」と嘆く。

たい(事業推進室)話す。空き家や賃貸住宅の情報を自治体が集め、移住希望者に伝える「空き家バンク」もある。

広島県尾道市の豊田雅子さん(57)は、十数年ぶりにリターンした9年前、ショックを受けた。「お化け屋敷みたいな廃屋があちこちに増え、何かできないかと思いました」

自ら一軒の空き家を購入し、補修の様子をブログで発信。08年にNPO法人「尾道空き家再生プロジェクト」を仲間と設立し、代表になった。空き家をギャラリーやカフェとして再生する活動が認められ、09年秋に市から空き家バンクの運営を委託された。

以来、三千数件で賃貸、売買の成約にこき着け、プロジェクトが独自に再生した物件も合わせると約60戸の空き家を活用。「ひとつひとつの家が景観を形成する地域資源」という意識を共有することが大切です。

講師 **広河隆一** (フクロシヤナリズム) 放送大学 今夜23:15 特別講義

放送大学の授業番組は全国で放送されています。地上波 12 BS 231~233 ch. 一部地域エリア

気温と湿度(7日)

気温	湿度	最高	最低
24.4	49.1	25.8	22.9
24.9	52.5	26.2	23.3
25.5	55.6	26.9	24.0
26.0	58.9	27.6	24.7
26.5	62.4	28.3	25.4
27.0	65.8	29.0	26.1
27.5	69.2	29.7	26.8
28.0	72.6	30.4	27.5
28.5	76.0	31.1	28.2
29.0	79.4	31.8	28.9
29.5	82.8	32.5	29.6
30.0	86.2	33.2	30.3
30.5	89.6	33.9	31.0
31.0	93.0	34.6	31.7
31.5	96.4	35.3	32.4
32.0	99.8	36.0	33.1
32.5	103.2	36.7	33.8
33.0	106.6	37.4	34.5
33.5	110.0	38.1	35.2
34.0	113.4	38.8	35.9
34.5	116.8	39.5	36.6
35.0	120.2	40.2	37.3
35.5	123.6	40.9	38.0
36.0	127.0	41.6	38.7
36.5	130.4	42.3	39.4
37.0	133.8	43.0	40.1
37.5	137.2	43.7	40.8
38.0	140.6	44.4	41.5
38.5	144.0	45.1	42.2
39.0	147.4	45.8	42.9
39.5	150.8	46.5	43.6
40.0	154.2	47.2	44.3
40.5	157.6	47.9	45.0
41.0	161.0	48.6	45.7
41.5	164.4	49.3	46.4
42.0	167.8	50.0	47.1
42.5	171.2	50.7	47.8
43.0	174.6	51.4	48.5
43.5	178.0	52.1	49.2
44.0	181.4	52.8	49.9
44.5	184.8	53.5	50.6
45.0	188.2	54.2	51.3

最高・最低は午後3時、最低は前日午後9時、午前9時、午後は高、▼は低。

au携帯向け情報配信 ニュースESX

今週の主な内容

- プロ野球を速報中
- 熟練を打者ごとにチェック!
- エンタメ特集・JKS48
- 女子高生フットボールの祭典☆

詳しくはこ55

■環境副大臣が水保訪問

環境省の横光孝副大臣と同省幹部らが7日、熊本県水保市などを訪れ、複数の水保市被害者団体と会った。最大の団体である「水保廃止不知火患者会」(約400人)は、未認定患者の救済策の申請を7月末までにした政府方針を撤回するよう求めたが、同省側は応じなかった。また同省は、患者・被害者団体などが6月に開く1500人規模の集団検診への医師派遣などの要請に対しても回答しなかつた。

■双葉町長が集会を謝罪

東京電力福島第一原発が立地する福島県双葉町の井戸川克隆町長は7日、福島市の福島大学で開かれた集会で、「立地町長として責任があれば、ここでおわびしたい」と述べ、第一原発の事故について謝罪した。



世界の気温と天気

最高	最低
13	1
19	2
18	12
12	4
7	-1
4	6
24	36
23	19
26	27
14	13
17	14
14	14
36	10

■福島大サテライト開校

福島大のサテライト校舎が、立教大(東京都豊島区)のキャンパス内に開校し、7日、開校式が開かれた。災害復興学を学ぶ修士課程に1期生の6人が入学。東日本大震災と東京電力

■三戸 サソキさん(みよ・さつえい)野生守り研究家

7日、巻で死去。97歳。通夜は8日午後6時30分、葬儀は9日午前10時30分から宮崎市柳丸町62のみやまホールで。喪主は長女前田水無子(みなし)さん。

広島市生まれ。広島県串間市の幸島で、砂のついたサツマイモを海水で洗って食べる「文化猿」の観察を50年以上にわたって続けた。1974年に吉川英治文化賞、92年に環境庁長官賞を受賞。著書に「幸島のサル」など。

前新 透さん(まえあら・と)おる川菊池賞(受賞者)6日、脳出血で死去。88歳。殺傷

フェイスブック上場目前

「あらゆるモノ」

最も興奮し

SNSが

グーグル完敗

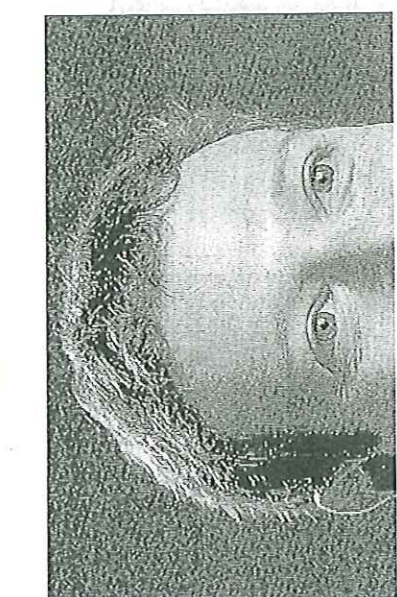
なぜSNSだけ

サッカー

歴代法務

欧州主

今年期待される々



大地震に備える

南海

地形とこんな

岡沼津市ル

ペットと

学校の

首都圏主要都市

上回答/立地