

●武蔵野市ホームページ  
<http://www.city.musashino.lg.jp/>  
携帯電話版は末尾に m/ を。



紙面から

	ページ
特集 平成22年度 年次財務状況報告……	8
東京都・4市合同総合防災訓練……	2
むさしの環境フェスタ……	5
自由大学講座2011……	5

発行 ● 武蔵野市 編集 / 企画政策室広報課 〒180-8777 武蔵野市緑町2-2-28 代表電話 ☎0422-51-5131

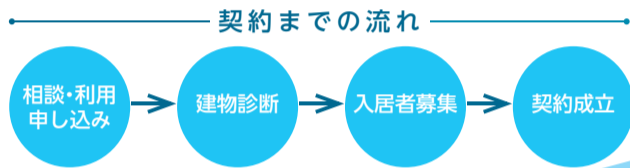


## マイホーム借上げ制度 持ち家を有効活用しませんか？

年齢や家族構成などにより、過ごしやすい住まいも変化します。現在の持ち家が広すぎるなど“住みかえ”を考えている世帯や、一方でゆとりある住居を求めている子育て世帯などもあります。このような世帯を支援するため、武蔵野市開発公社\*1では10月より移住・住みかえ支援機構(JTI)と連携して住みかえ支援事業(マイホーム借上げ制度)の取り組み

を始めました。

この制度では、50歳以上の世帯の皆さんがお持ちの住居を売却することなく貸し手になることで賃料収入を得ることができ、借り手となる若い世代は相場よりも安い家賃で物件を借りることができます。開発公社では、住みかえを希望する世帯の新たな生活への転換をサポートします。



武蔵野市開発公社

(\*1)武蔵野市開発公社は、市における都市再開発事業を円滑に推進するため、必要な施設の整備と都市活性化事業を行う財団法人です。

**持ち家(戸建・マンションなど)を貸したい世帯**  
さまざまな安心が老後の暮らしを支えます。

- 最長で終身借上げが可能ですので、長期にわたる家賃収入が見込めます。
- 契約期間は3年単位なので、契約満了後はわが家に戻り、再度暮らすこともできます。
- 借り上げた家が空き家になっても、最低家賃が保証されます。
- 家の補強、改修が必要な場合にも、家賃収入を費用に充てることができます。



**賃貸物件を借りたい世帯**  
子育て世代にやさしい賃貸システムです。

- 耐震性が確認された安全で良質な物件\*2を紹介します。
- 敷金、礼金は不要で、相場よりも10~20%ほど安い家賃で入居できます。
- 入居者自身による壁紙の張り替えなど一定の改装が可能です。
- 3年ごとに貸し手が契約を更新する場合、優先して再契約することができます。

子育てファミリーなど

(\*2)昭和56年以前(旧耐震基準)に建築された建物は耐震診断を義務付けています。

利用の条件

- 日本に居住する50歳以上の方(国籍問わず)または海外に居住する50歳以上の日本人
- 武蔵野市内に住宅を所有している方
- 住宅が共有の場合は全員の承諾が得られること
- 建物診断(劣化・耐震診断)を利用者の負担で受診すること(耐震補強工事が必要となった場合には、市の耐震化助成制度が利用できる場合があります)
- 土地や建物に抵当権などが設定されていないこと



お気軽にお問い合わせ・ご相談ください

住宅対策課 ☎60-1905  
(財)武蔵野市開発公社 ☎22-0381  
<http://www.m-kaihatsukosha.or.jp>

### 東京都・小平市・西東京市・武蔵野市・小金井市 合同総合防災訓練を実施します

10月29日  
(土)

午前8時30分  
~午後1時

会場 都立小金井公園

☞ 訓練の詳細・会場案内などは次頁に掲載



武蔵野市では初動地域訓練も同時に実施します。参加者は市立小中学校(五中を除く)、市内都立高校に集合してください。徒歩またはバスを利用した避難訓練で小金井公園まで移動します。\*当日、荒天などにより中止する場合は、午前8時に防災行政無線およびむさしの-FMで放送します(防災・安全メールも配信)  
☎防防災課 ☎60-1820

### 第3回市議会定例会の結果

9月5日~30日の26日間の会期で開かれた第3回定例会では、17名の議員が一般質問を行いました。15件の市長提出議案が提出され、「平成22年度武蔵野市決算の認定について」「武蔵野市平和の日条例」などが認定・可決されました。議員提出議案は2件提出され、「地方消費者行政に対する国の実効的支援を求める意見書」などが可決されました。また、6件の陳情の採決が行われ、「境こども園(仮称)建築計画における境幼稚園の園庭規模と幼児教育環境の確保に関する陳情」などが採択されました。詳しくは11月1日発行予定の議会だよりまたは市議会ホームページをご覧ください/☎議会事務局 ☎60-1883、<http://www.city.musashino.lg.jp/shigikai/>

人口と世帯

《平成23年10月1日現在、( )は前月比》

人口 13万5987人(54人減) 世帯数 7万1072世帯(28減)  
●男 6万5344人(34人減) ●女 7万643人(20人減)  
(外国人登録数)2291人(増減なし)

むさしの-FM(78.2MHz)市広報番組「マイシティむさしの」

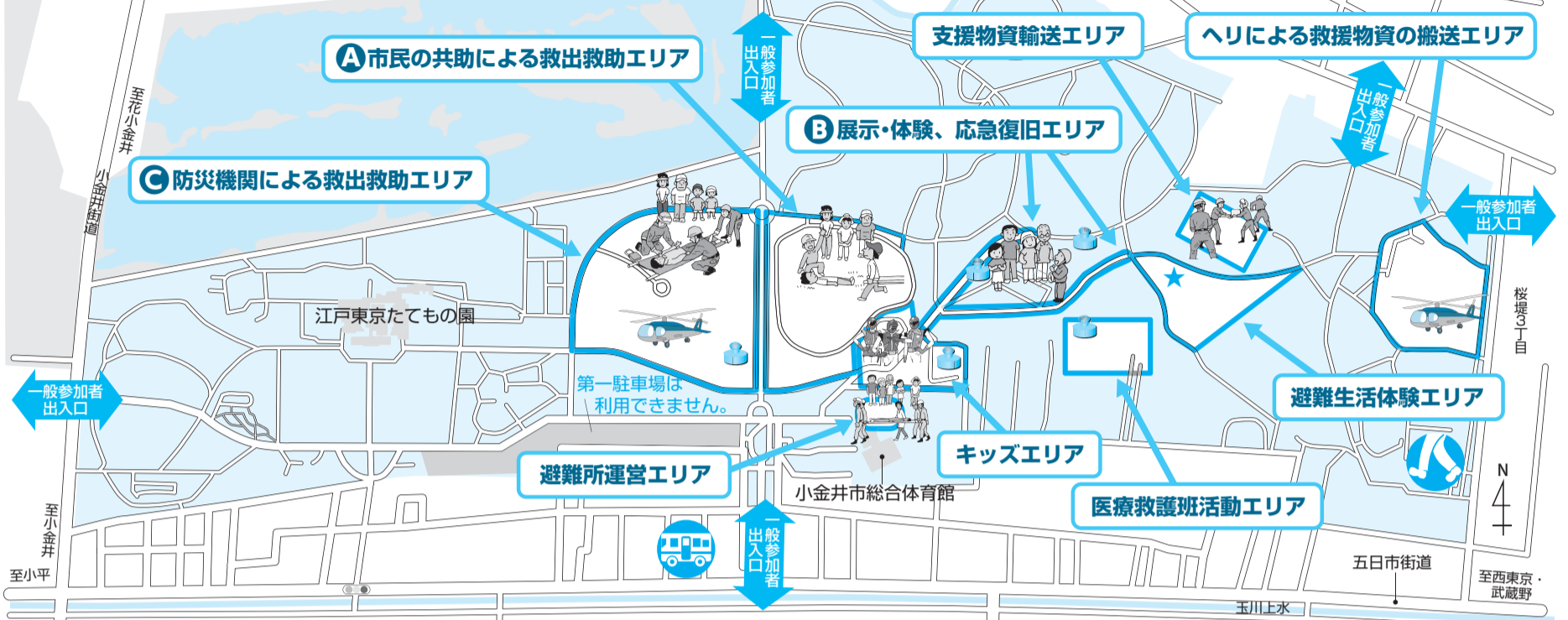
月~土 9:30 12:45(土曜/11:45)  
13:30 14:45 16:45 18:30  
日 9:30 11:45

ケーブルテレビ 市広報番組「むさしのシティニュース」

月~金 6:30 正午 19:00 22:30  
土・日 9:00 正午 18:00 22:30

# 東京都・小平市・西東京市・武蔵野市・小金井市合同総合防災訓練 都立小金井公園 会場案内図 10月29日(土)午前8時30分～午後1時

東京都と4市合同で総合防災訓練を実施します。訓練に参加して、もしもの時に備えましょう。さまざまな訓練を見て、学んで、触れて体験してください。悪天候の場合などは中止(午前8時に防災行政無線などで放送)／☎防災課60-1820



初動地域訓練からご参加ください 集合:午前8時30分 解散予定:午後1時

**徒歩による避難訓練**  
桜野小、第二中

**バスによる避難訓練**  
桜野小、第二中、第五中を除く市立小中学校と市内都立高校

市立小中学校・市内都立高校で、参集訓練、避難所開設訓練などを行いますので、最寄りの学校へお集まりください。初動地域訓練後、徒歩または貸切バスでメイン会場の小金井公園へ移動します(広域避難場所への避難誘導訓練)。終了後は、各学校へ貸切バスで戻ります。

**注意事項** 当日は、初動地域訓練から参加して、小金井公園会場でのメイン訓練参加という流れになります。なお、小金井公園へ直接行く方(一般参加者)は、公共交通機関が徒歩・自転車でお越しください。自転車は場内係員の指示に従ってください。

訓練時間中、地図上のヘリマークの地域ではヘリコプターによる訓練を予定しています。騒音などへのご理解・ご協力をお願いします。

**スタンプラリー**  
● スタンプ台設置場所  
★ 記念品交換場所

**A 市民の共助による救出救助訓練**  
隣近所での協力を想定した「救出救助訓練」に参加できます。また、児童・生徒向けの体験型教育訓練も実施します。

**B 展示・体験、応急復旧訓練**  
各防災機関・事業者などがブースを設置して「展示・体験訓練」を行います。防災スタンプラリーなどの楽しい企画もあります。

**C 防災機関による救出救助訓練**  
大規模な災害を想定し、各防災機関が連携して「救出救助訓練」を行います。各防災機関の緊迫感ある救助活動が見学できます。

## お知らせ

委員の方の敬称略

### ■平和に関する標語を募集

11月24日を武蔵野市平和の日とする「武蔵野市平和の日条例」を制定しました。市民の皆さんに平和について関心を持っていただくため、標語を募集します。市内在住・在勤・在学の方／平和に関する標語(自作・未発表のもの。複数可。提出物の返却不可)／応募者全員に参加賞、入賞者に記念品進呈／11月上旬に非核都市宣言平和事業実行委員会で選考。入賞者には別途通知し、最優秀賞受賞者は11月23日(祝)の平和イベントで表彰／最優秀賞作品(入賞作品から1点を選考)と氏名は市報に掲載し、非核都市宣言30周年記念事業などで使用します(市は標語を自由に使用できるものとします)／**申・問**10月31日(消印有効)までに郵送、ファクス、Eメール(3頁の申込要領参照。年齢も明記)または直接〒180-8777市民協働推進課 ☎60-1829、FAX51-2000、sec-kyoudou@city.musashino.lg.jpへ。

### ■都市再生整備計画事後評価(原案)に関する意見募集

市では、鉄道連続立体交差化に合わせ武蔵境駅周辺地区の整備に平成19年度から国土交通省所管の社会資本整備総合交付金(旧まちづくり交付金)を活用してきました。計画の最終年度にあたり事後評価(原案)に関する意見を募集します。事後評価(原案)はまちづくり推進課、武蔵境開発事務所、市ホームページで閲覧できます。/**申・問**10月31日(必着)までに郵送、ファクス、Eメール(3頁の申込要領参照)で〒180-8777まちづくり推進課 ☎60-1872、FAX51-9250、sec-machidukuri@city.musashino.lg.jpへ。



交付金を活用した事業(武蔵野プレイス)

### 会議などの開催と傍聴

\*いずれの会議も傍聴できます

会議名	日時	会場	傍聴・議題など	申・問
ごみ減量協議会	10月17日(月) 午後2時	市役所 412会議室	傍聴5名程度(先着順)／ごみ減量に向けた具体的な取り組みを検証・評価	当日、直接会場へ／ごみ総合対策課 ☎60-1802
情報公開委員会	10月18日(火) 午後6時30分	かたらいの道 市民スペース	傍聴10名(申込順)／CIMコラムのテーマについてほか	当日午前中までに市民協働推進課 ☎60-1809へ
図書館運営委員会	10月18日(火) 午後6時30分	中央図書館 3階視聴覚ホール	傍聴20名(先着順)／委嘱式・図書館評価・運営について	当日、直接会場へ／中央図書館 ☎51-5145
子どもプラン推進地域協議会	10月24日(月) 午後6時30分	商工会館 市民会議室	傍聴20名程度(先着順)／「第三次子どもプラン武蔵野」平成22年度実施状況への意見と重点的取り組み23年度実施見込み	当日、直接会場へ／子ども家庭課 ☎60-1851
新クリーンセンター施設周辺整備協議会	10月27日(木) 午後7時	クリーンセンター 見学者ホール	傍聴20名(先着順)／建築デザイン、配置・動線の検討	当日、直接会場へ／クリーンセンター ☎54-1221
健康福祉総合計画策定委員会	11月1日(火) 午後6時30分	市役所 811会議室	傍聴15名(申込順)／健康福祉総合計画の中間のまとめ(案)についてなど	前日までに生活福祉課 ☎60-1848へ

お知らせ／ごみとリサイクル

## ごみとリサイクル

ごみ総合対策課 ☎60-1802 粗大ごみ受付センター ☎60-1844  
グリーンセンター ☎54-1221 (〒180-0012緑町3-1-5)

### ■廃食用油、土を2カ月に1度回収

10月26日(水)午前11時～午後3時／吉祥寺南町コミセン、吉祥寺北コミセン、グリーンセンター、西部コミセン、境南コミセン／廃食用油持参者には再生粉石けんを進呈。土は1回100リットルまで。植物の根や石や砂など土以外のものは回収不可／**問**ごみ総合対策課

「マイバッグ 出かけるときの もちものに！」 菅野絵里花さん(吉祥寺東町在住)

セカンドステージ! 武蔵野ごみチャレンジ600グラム宣言中

災害情報は、むさしの-FM78.2MHz、武蔵野三鷹ケーブルテレビ、武蔵野市防災安全センターWeb (<http://www.bousai-musashino.jp/>)で  
**問**安全対策課 ☎60-1916

むさしの防災・安全メール 台風・地震などの災害・防災情報、事件・不審者・環境などの安全情報ほか／配信不定期／利用方法:パソコンや携帯電話などから登録ページにアクセス。<http://mobile.city.musashino.lg.jp/index.cgi?page=4>または右のQRコードより登録。



## ■国民健康保険(国保)被保険者証は届きましたか？

10月1日からの新しい国保の被保険者証を簡易書留郵便で9月中旬に発送しましたが、受け取りができなかった方の被保険者証が市役所に戻ってきています。まだ被保険者証が届いていない方は、電話または直接保険課国民健康保険係へお問い合わせください。窓口で被保険者証を受け取る場合は、世帯主または本人が運転免許証など官公署発行の顔写真付きの身分証明書をお持ちください。期限の切れた被保険者証は廃棄するか保険課または各市政センターにお返しくください。国保の高齢受給者証はそのまま使用できます。☎保険課60-1834

## ■国民健康保険短期被保険者証の更新はお済みですか？

該当者には9月15日に短期被保険者証の交付通知書を送付しました。来庁の際は通知書と顔写真付きの身分証明書をお持ちください。身分証明書がない場合や代理人が来庁される場合は、窓口での相談後に郵送で交付します。平日に窓口に来ることが難しい方は、電話で保険課収納係へご相談ください。☎保険課60-1836

## ■テンミリオンハウス事業・採択評価委員会を公開します

第2回:10月21日(金)、第3回:10月25日(火)午後6時30分/市役所412会議室/30名(先着順)/平成23年度テンミリオンハウス運営団体公募に係る応募団体の面接(ヒアリング)を公開で行います。☎当日、直接会場へ/☎高齢者支援課60-1940

## ■市庁舎給排水衛生設備工事

11月～平成24年12月までの14カ月間、市庁舎の給排水衛生工事を行います(主に市庁舎東・南棟の給排水管およびトイレ内の衛生設備)。工事に伴い、期間中はトイレ利用の制限などをご迷惑をお掛けしますがご協力をお願いします。☎管財課60-1816

## ■市民会館改修工事

10月25日(火)～平成24年2月17日(金)、市民会館では、2階サッシおよび外壁の改修工事を行います。期間中、1階ロビー・ミーティングルーム、2階、駐車場は利用できません。地下1階の音楽室と集会室は利用できます。工事のため振動・騒音が発生することがありますのであらかじめご了承ください。☎市民会館51-9144

## ■境こども園(仮称)入園希望者説明会

平成25年4月開園予定の認定こども園(市立幼稚園を発展的に解消し、幼児教育と保育の機能を併せ持つ施設)境こども園(仮称)の入園説明会を行います/10月21日(金)午後6時30分/境幼稚園/平成25年4月入園を希望する方/園児定員107名(0～5歳児保育園タイプ園児61名、4、5歳幼稚園タイプ園児46名)/☎当日、直接幼稚園へ/☎子ども協会60-8011、保育課60-1854

## ■「わたしの便利帳」に広告を掲載しませんか

募集期間:10月末まで/発行予定:12月/市内全戸に無料配布する「わたしの便利帳」に掲載する広告を募集しています。便利帳は市が行政情報を提供し、民間事業者が広告を募集し作成する官民協働事業により制作します。☎市民協働推進課60-1829、広告の内容について:サイネックス西東京支店60-548-1556

## ■八丁地下道に道路冠水表示板を設置しました

突発的なゲリラ豪雨などによる八丁地下道(成蹊通りとJR中央線の交差点)の冠水状況を速やかに表示して、車両の水没事故などの危険を回避します。冠水の危険がある場合は「冠水注意」、冠水が生じた場合には「通行止め」を赤色で点滅表示します。☎道路課60-1857

## ■「行政相談週間」

10月17日(月)～23日(日)

今年行政相談制度発足50周年です。国の機関や特殊法人の仕事に関する苦情や要望に総務大臣から委嘱された行政相談委員が相談に応じます。無料/◎市内の行政相談委員:鎌田次彦、金澤敬子、中野陸奥子。◎定例相談:毎月第2木曜午後1時～4時、市民協働推進課。◎特設相談:10月21日(金)午後1時～4時、市役所ロビー。◎東京一日合同行政相談所:10月13日(木)午前10時～午後4時/新宿駅西口広場イベントコーナー/☎市民協働推進課60-1829。◎行政相談:総務省東京行政評価事務所☎03-3363-1100。◎東京総合行政相談所(西武池袋本店7階):☎03-3987-0229。◎行政苦情110番:☎0570-090110(PHS・IP 電話などは☎03-3363-1100)

## 〒 申込要領

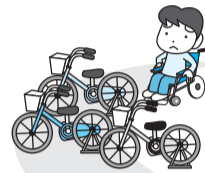
ハガキ・ファクス・Eメールの記入例

- ① 行事名(コース)
- ② 住所
- ③ 氏名(ふりがな)
- ④ 電話番号

- ほかに記入事項のある場合は、記事に明示します
- 特に記載のない場合、1行事(コース)1人(家族)1枚の申し込みです。
- 往復ハガキの場合は返信用にも住所・氏名を記入
- 申込先の市内施設の住所は、見出し部分や頁下の欄外、最終頁をご覧ください(市役所内の課へは〒180-8777で届きます。住所不要)
- 受け付け開始日について表記のないものは発行日1日・15日各施設の開館時間より受け付けます。

## ■「困ります!自転車置き去り知らんぷり」駅前放置自転車クリーンキャンペーン

10月22日(土)～31日(月)/都内全域/自転車の適正利用の啓発と放置自転車の撤去を重点的に実施します。【放置自転車が引き起こす問題】①歩行者・車いすなどの通行の妨げになり大変危険です②災害時に避難・救出活動を妨げます③まちの景観を損ねます/自転車駐車場や路線バスを利用し、可能な方は徒歩で出かけましょう。一人ひとりがマナーを守り、放置自転車のない安全で美しいまちづくりにご協力をお願いします。☎交通対策課60-1860



## ■東日本大震災義援金の受け付け期間を延長します

災害義援金は、皆様の温かいご協力により、10月3日現在4629万7745円集まっています。市では平成24年3月26日(月)まで受け付けを延長することにしました。お預かりした義援金は日本赤十字社を通じて、被災された方々へお送りします。引き続き、ご協力をよろしくお願いいたします。☎生活福祉課60-1848

## ■赤い羽根共同募金街頭運動へのご協力ありがとうございました

10月1日、吉祥寺・三鷹・武蔵境駅周辺で赤い羽根共同募金街頭運動を実施しました。19団体、約120名の参加があり、募金総額は21万3379円となりました。ご協力ありがとうございました。☎生活福祉課60-1848、都共同募金会☎03-5292-3182

## ● 10月のお知らせ ●

### ■市民税・都民税納期のお知らせ

第3期の納期限は10月31日(月)です。納期内納付にご協力ください。☎納税課60-1827

### ■介護保険料納期のお知らせ

第4期の納期限は10月31日(月)です/年金天引き:10月の年金から、口座振替:10月31日に引き落とし、納付書払い:10月31日まで/☎高齢者支援課60-1845

## ■木造住宅耐震・耐久セミナー

10月28日(金)午後2時～4時/かたらいの道市民スペース/40名(申込順)/セミナーおよび建築士などの専門家による無料相談。耐震診断(調査)・改修についての市の助成制度や利用方法、実例体験談など/相談のみの参加可/無料/☎問10月25日までに住宅対策課60-1905へ。

## ■家具転倒防止器具等支給事業の抽選会

家具転倒防止器具等の無料支給事業の申し込みは10月14日で終了しました。申し込み多数の場合、10月18日(火)午前10時から市役所802会議室で公開抽選を行います。当選者への器具などの発送は11月21日からの予定です。☎防災課60-1820

## ■シルバーパス(新規購入)のお知らせ

満70歳以上の都民の方は、都営交通と都内民営バス(25社)を利用できるシルバーパス(有効期限:平成24年9月30日まで)を購入できます(満70歳になる月の初日から申込可)/①平成23年度市民税が課税の方:2万510円、②23年度の市民税が非課税の方・経過措置の方:1000円/必要書類:保険証・運転免許証など本人確認書類。②は平成23年度市民税(非)課税証明書、生活保護受給証明書、平成23年度介護保険料納入(決定)通知書のいずれか/☎必要書類を持って最寄りのシルバーパス取り扱いバス営業所などへ/☎東京バス協会・シルバーパス専用☎03-5308-6950 \*有効期限が9月末までのパスをお持ちで更新手続きがまだの方は、10月中にお申し込みください。

## ■国民健康保険税・後期高齢者医療保険料 納期のお知らせ

第4期の納期限は10月31日(月)です。納期内納付にご協力ください。☎保険課60-1836

## ■商工会館/平成24年2月分使用申込

市民会議室、会議所会議室:11月1日(火)午前9時30分までに申込書提出(9時開場)/商工会館5階会議室。その後6階事務室で随時/☎商工会議所☎22-3631

お知らせ

## 市政センター

▷吉祥寺 〒180-0004 吉祥寺本町1-10-7商工会館2階  
▷中央 〒180-0006 中町1-2-8  
▷武蔵境 〒180-0022 境2-10-27

☎22-1821  
☎56-3800  
☎53-2200

■「市報むさしの」は、全戸配布のほか、市の施設、JR3駅などに置いてあります。視覚障害の方のために、音声版「声の市報」も作成しています。☎広報課60-1804

## 募集

### ヘルパー養成講座

◎知的障害者ガイドヘルパー養成研修: 講義:11月12日(土)・13日(日)、実習:11月14日(月)~30日(水)の間で1日/市内で知的障害者のガイドヘルパーとして働ける方/25名(超えた場合選考)/交通費・テキスト代実費/都の修了証明書交付あり/【申・問】10月28日(必着)までに申請書(障害者福祉課で配布)を同課☎60-1847へ。

◎精神障害者ホームヘルパー養成研修:12月17日(土)・18日(日)/午前10時~午後5時/就労支援センターMEW(西久保1-6-25-301)/ヘルパー2級以上または介護福祉士資格を持ち、市内で精神障害者のホームヘルパーとして働ける方/20名(超えた場合、市内在住・在勤者を優先して抽選)/講師:精神科医、精神障害当事者、精神保健福祉士など/2730円(テキスト代)/【申】11月15日までにMEW☎36-3577へ/【問】障害者福祉課☎60-1847

### 嘱託職員の募集

平成24年3月31日まで(更新の可能性あり。最長5年)/【交】交通費あり(上限月額1万円)/面接前日までに通知(届かない場合要連絡)、提出書類の返却不可、結果は合否にかかわらず通知/【市民雇用創出事業】中高年齢者・障害者雇用創出事業:採用日現在40歳以上65歳未満で市内に住居登録・外国人登録のある方。障害のある方は40歳未満でも可(業務に支障のない方)。武蔵野市東日本大震災避難者台帳記載済票を所持または大震災に伴う失業・休業者にも応募資格あり(履歴書にその旨明記)。

所属・職種・人種	業務・応募資格	勤務・報酬など	選考
住宅対策課 住宅関連業務 1名	窓口業務、市営住宅の管理業務などの補助。ワード・エクセルなどのパソコン操作が可能な方 【市民雇用創出事業】	11月1日~/週5日(月~金)午前9時~午後5時/月額21万400円	書類審査、面接 10月26日(水)
【申・問】10月20日(木・必着)までに市販の履歴書(写真貼付)を郵送または直接〒180-8777住宅対策課☎60-1905へ。			
保険課 国民健康保険税等収納補助 若干名	国民健康保険税などの徴収および関連事務。自転車などの移動、パソコン操作(ワード、エクセルなど)の可能な方	12月1日~/週4日 平日午前9時~午後4時、月1回日曜/日額1万1100円	書類審査、面接 11月11日(金)
【申・問】10月26日(水・必着)までに市販の履歴書(写真貼付)と志望動機(400字程度)を郵送または直接〒180-8777保険課収納係☎60-1836へ。			

## CIM 交流事業が育んだ絆 友好都市における災害時の相互支援

武蔵野市は、国内9つの市町村と友好都市の関係にあり、これらの10市町村で「武蔵野市交流市町村協議会」を結成しています。(①岩手県遠野市②山形県酒田市③千葉県南房総市④東京都武蔵野市⑤新潟県長岡市⑥富山県南砺市⑦長野県安曇野市⑧長野県川上村⑨鳥取県岩美町⑩広島県大崎上島町)

武蔵野市のような消費生活型の都市は、食糧やエネルギーなどを地方の生産地に依存して利便性を得ています。また、生産地である農山漁村は豊かな自然環境に恵まれているものの、人口流出による過疎化などに悩んでいます。地方と都会が互いに補い、助け合うため、市では、子どもの自然体験事業や市民ツアーでの交流などを通じ、友好都市との関係を深めています。また、桜まつりや青空市での物産販売、アンテナショップ麦わら帽子の店頭に並ぶ旬な特産物など、友好都市の物産品は市民にもすっかりおなじみのものとなっています。

3月11日に発生した東日本大震災は、マグニチュード9.0の地震による大災害でした。友好都市の岩手県遠野市は内陸部にあるため比較的被害が少なく、被災した沿岸地域の後方支援基地となりました。交流市町村協議会の各市町村は長年の友好交流関係の強い絆が力となり、遠野市を通じて被災地で不足している水や燃料、衣料品など、支援物資を次々



武蔵野市交流市町村協議会

と届けることができました。これをきっかけに、7月に安曇野市で開催された交流市町村協議会において、武蔵野市長の提案により10市町村の災害時相互支援を宣言する、「安曇野市サミット宣言」を採択しました。

- ①災害時相互支援は、協議会会員10市町村が実情に応じた実施可能な方法と範囲で自主的に行う。
- ②災害時相互支援は、会員自治体が被災した場合に限らず、他の被災した自治体を会員自治体が後方支援する場合も含むものとする。
- ③災害時相互支援の種類は物的支援、人的支援、金銭的支援、その他支援要請に基づく支援とするが、事情によりこれらを直接行うことができない場合は、他の会員自治体を通じて間接的に行うものとする。

交流事業が育んだ友好都市の絆の強さが改めて確認されました。

(取材協力:交流事業課)(執筆:浜俊子)

【問】市政資料コーナー☎60-1809  
○記事で紹介した内容については交流事業課☎60-1806へ。

## 子育て

### 来年4月に入学する中学校新1年生の保護者説明会

中学校	所在地	電話	実施日	授業見学	説明会
第一	中町3-9-5	51-8041	11/11(金)	午前8時45分~	午後2時45分~3時45分
第二	桜堤1-7-31	52-2148	11/12(土)	午前8時45分~	午前11時40分~午後0時30分
第三	吉祥寺東町1-23-8	22-1426	12/12(月)	午後1時35分~	午後2時50分~3時50分
第四	吉祥寺北町5-11-41	51-7675	11/4(金)	午後1時30分~	午後2時30分~3時40分
第五	関前2-10-20	52-0421	11/11(金)	午後1時30分~	午後2時30分~3時30分
第六	境3-20-10	53-6311	10/29(土)	午前8時45分~	午後2時30分~3時30分

説明会の前に授業見学ができます。詳細は各学校へ/筆記用具、上履きなどを持参/【申】当日、直接学校へ/【問】教育支援課☎60-1900

### 新入学児童・生徒の就学学校の変更申請受付

11月10日(木)~12月22日(木)/市では、学校・家庭・地域が一体となって子どもを見守り育てることが大切と考え、子どもの居住地により入学する小中学校を指定していますが、次の要件に該当し、就学学校の変更を希望される方のご相談を受け付けています。

就学学校の変更の承認要件	対象(新1年生)	
	小学校	中学校
兄弟の通学学校または卒業校を希望	○	○
卒業した小学校区の指定中学校を希望	—	○
保護者の営業地、下校後の預かり先の学区を希望	○	—
おおむね1年以内の転居予定地であらかじめ就学を希望	○	○
疾病または障害などで指定校への通学が困難な場合	○	○
通学距離(道のり)の短い隣接学区を希望	○	○
本人の性格、いじめなどの人間関係、中学校は部活動に関し、教育的配慮が必要であると教育委員会が認める場合	○	○

\*期間内の申請をお願いします/【問】教育支援課☎60-1900

## イベント

### 天体観望会

11月19日(土)三鷹駅北口午後1時出発~20日(日)午後1時解散/1泊2日/貸切バス使用/宿泊:自然の村(長野県川上村)/男女別相部屋/市内在住・在勤・在学の方と家族(未就学児不可。小学生は保護者同伴)/40名(超えた場合抽選)/中学生以上7000円、小学生4000円/【申・問】10月31日(必着)までにハガキ、ファクス(全員について3頁の申込要領参照。生年月日、子どもは学校名・学年も明記。1家族1枚。FAXは要受信確認。電話申込不可)または直接野外活動センター☎54-4540、

FAX51-9810へ。http://www.musashino.or.jp/から申込可。

### むさしのあったかまつり

10月22日(土)午前10時30分~午後2時/中央図書館前広場...屋台、ゲーム、作品展示・販売など。福祉作業所...フリーマーケット、作品展示、縁日、やさい食堂七福など。障害者総合センター...音楽・踊り、カラオケのど自慢大会など。3会場を回るスタンプラリー/共催:武蔵野市/【申】当日、直接会場へ/【問】福祉作業所☎53-1782、FAX53-9337

### 市民協働推進のための相談コーナー(11月)

11/10(木)	NPOの立ち上げ・運営・協働事業	11/24(木)	認知症予防
11/11(金)	認知症予防	11/25(金)	年金、健康保険、生保・損保など
11/17(木)	引きこもり何でも相談	11/29(火)	市民ができるまちづくり
11/18(金)	地域でかかわる子育て支援	11/30(水)	登山何でも相談(*)

正午~午後2時30分(\*は午後0時30分~3時)/市役所7階市民協働サロン/先着順/市内の市民活動団体などによる対応。広報相談は毎回可/無料/【申】当日、直接会場へ/【問】武蔵野市NPO・市民活動ネットワーク☎36-7326、市民協働推進課☎60-1830

募集/子育て/イベント

## 市関連施設

- 商工会館〒180-0004吉祥寺本町1-10-7/観光推進機構(1階)/消費生活センター(3階)
- 市民社協・ボランティアセンター武蔵野/福祉公社〒180-0001吉祥寺北町1-9-1
- 障害者総合センター〒180-0001吉祥寺北町4-11-16
- 福祉作業所〒180-0001吉祥寺北町4-12-20
- 総合体育館〒180-0001吉祥寺北町5-11-20
- 生涯学習振興事業団(1階)/野外活動センター/市体育協会(3階)
- シルバー人材センター〒180-0006中町3-5-16
- 高齢者総合センター〒180-0012緑町2-4-1
- みどりの子ども館〒180-0012緑町2-6-8
- 障害者福祉センター〒180-0011八幡町4-28-13
- むさしのヒューマン・ネットワークセンター〒180-0022境2-10-27武蔵野市政センター2階
- 国際交流協会〒180-0022境2-14-1スイング9階
- 市民会館〒180-0022境2-3-7
- 武蔵野プレイス〒180-0023境南町2-3-18

■むさしの環境フェスタ

「今こそライフスタイルを見直そうー子どもたちの未来のためにー」

11月6日(日)午前10時～午後3時30分／クリーンセンター／地球温暖化防止、自然環境の保全、ごみ減量など環境問題について楽しみながら学び考えるイベント。エコトレインむさしの号、環境に関する展示、省エネコンテスト、やさしいクイズ、かえっこ(おもちゃ交換会)、クリーンセンター施設見学会、エコドライブ体験コーナー(免許証、必要な場合は眼鏡など持参)など／無料／車での来場不可／**☎**当日、**直接会場へ**／**☎**環境政策課**☎60-1841**



■下水道施設見学バスツアー

11月8日(火)午前8時30分～午後4時／森ヶ崎水再生センター・羽田空港国際線旅客ターミナル(大田区)／貸切バス使用／市内在住・在勤・在学の方(小学生以下不可)／15名(超えた場合抽選)／無料(昼食は羽田空港で各自)／歩きやすい靴で／**申・問**10月24日(必着)までにハガキ(3頁の申込要領参照。年齢・性別も明記)で**〒180-8777**下水道課**☎60-1914**へ。



■秋の里山と古道を偲ぶ観察会

11月5日(土)小田急多摩線黒川駅改札午前10時集合・午後3時解散／市内在住・在勤・在学の18歳以上の方／30名(超えた場合抽選)／多摩丘陵の里山と旧東海道や鎌倉街道などで植物などを観察／詳細は後日通知／500円(保険、資料代含む)、交通費各自負担／**申・問**10月26日(必着)までにハガキ(3頁の申込要領参照。生年月日、学校名も明記)で**〒180-8777**緑化環境センター**☎60-1863**へ。

■武蔵野市菊花展

10月28日(金)～11月3日(祝)／午前9時～午後4時／むさしの市民公園(緑町2-2)／千秋会会員の競技花、厚物、管物、切花の部など／**申**当日、**直接会場へ**／**☎**緑化環境センター**☎60-1863**、千秋会**☎51-8377**



■養育家庭(里親)体験発表会

11月11日(金)午後2時～4時／中央コミセン／養育家庭を経験した家族からの報告会／無料／保育あり:11月4日までに予約／**申**当日、**直接会場へ**／**☎**子ども家庭支援センター**☎60-1850**

**講座・講習**

講師の方の敬称略

■市民こころの健康支援事業講座  
「遺族の視点から考える自殺対策」

11月5日(土)午後1時30分～3時30分／市役所412会議室／市内在住の方／60名(先着順)／自死・自殺を正しく理解するために／杉本脩子(全国自死遺族総合支援センター)／無料／主催:武蔵野市／**申**当日、**直接会場へ**／**☎**就労支援センターMEW**☎36-3577**



■おもいきり歌って、健康増進  
G・Aカラオケ教室

11月9日・16日(水)のいずれか1日／午後1時～4時／シダックス吉祥寺本町クラブ(吉祥寺本町1-8-11)／市内在住で60歳以上の方／40名(申込順)／古田佳月(檀サークル)／教材費200円／駐車場・駐輪場なし／**申**受付は10月25日(火・午後1時～4時)に必ず本人が電話で**同クラブ☎29-0777**へ／**☎**同クラブ、高齢者支援課**☎60-1846**

■引きこもりサポート事業  
「それいゆ」家族セミナー

10月22日(土)午後2時～4時30分／総合体育館大会議室／不登校・引きこもりなどの悩みをもつ家族など／協同ネットスタッフより事例を通して家族の関わり方を考える／無料／主催:武蔵野市／**申**当日、**直接会場へ**／**☎**文化学習協同ネットワーク**☎70-5067**

■障害者福祉センター講習会  
要約筆記入門講座

11月18日・25日(金)／午前9時30分／全2回／各3時間／商工会館／市内在住・在勤・在学の方／10名(超えた場合抽選)／聞こえない、聞こえにくい方に書いて伝えるコツ／講師:要約筆記サークル「むさしの」／無料／主催:武蔵野市／**申・問**11月9日(必着)までに往復ハガキ(3頁の申込要領参照、年齢、FAX番号も明記)を**ボランティアセンター武蔵野**「要約筆記入門講座」**☎23-1170**、FAX**23-1180**へ。

■11月11日は介護の日です  
「家族介護技術講座」

11月10日(木)・11日(金)／午前10時30分～正午、午後1時30分～3時／市役所802会議室／市内在住で家族を介護している方／各30名(申込順)／10日午前:排せつのケア、午後:排せつ用品などの紹介、11日午前:高齢者との会話のコツ、午後:高齢者との会話のコツ・機器の紹介／講師:補助器具センター職員、専門相談員／無料／動きやすい服装で／**申・問**10月26日までに電話で参加する回を**高齢者支援課☎60-1925**へ。

■介護者のための料理講習会「家族みんなでおいしく楽しい食事」

11月19日(土)午前10時～午後1時30分／西久保コミセン／栄養に関心のある方、高齢者を介護している方／15名(超えた場合抽選)／麦ごはん、さけのレンコン蒸し、根菜の豆乳スープなど／市協力栄養士(高齢者食事学研究会)／終了後、参加者懇談会(参加自由)／600円(材料費)／**申・問**11月10日までに**高齢者支援課☎60-1846**へ。



■自由大学講座2011

◎昼コース:シェイクスピアの策略～少年俳優・民衆文化・女性観客～

11/25(金)	夏の夜の夢	午後1時30分～3時(開場1時)／全5回
12/2(金)	お気に召すまま	／英国ルネサンス期のサブカルチャーを
12/9(金)	から騒ぎ	用いて、シェイクスピアが魅力的な登場
12/17(土)	ハムレット	人物をいかに創り上げたのかを考察する
12/23(祝)	冬物語	／楠明子(東京女子大学大学院特任教授)

◎夜コース:公共図書館の歩みと楽しみ～北欧のにぎやかな図書館から～

11/25(金)	北欧社会と図書館:歴史的歩み	午後6時～7時30分(開
12/2(金)	デンマークの社会と図書館サービス	場5時30分)／全4回／個
12/9(金)	ノルウェーの社会と図書館サービス	性的な北欧図書館の魅力
12/17(土)	公共図書館の可能性を北欧に学ぶ	を紹介し、社会の理念と公

探る／吉田右子(筑波大学大学院教授)  
【共通】武蔵野プレイス／自由大学生(同時入学可。入学手続き下記参照)／各50名(超えた場合抽選)／無料／自由大学履修対象講座(各3回以上出席で0.5講座)。両コースの申し込み可／主催:武蔵野市／**申**11月4日までに電話または直接**自由大学事務局☎30-1904**(武蔵野プレイス3階)へ。<http://www.musashino.or.jp/>からも申込可。  
●自由大学入学手続き:市内在住・在勤、西東京市、杉並区在住の18歳以上の方(高校・大学生除く)／入学金・年会費無料／**申**入学願書(自由大学事務局で配布、自由大学ホームページから印刷可)、住民票・健康保険証など住民登録が確認できるもの、在勤の方は社員証などを持って**自由大学事務局**へ。  
**☎**同事務局**☎30-1904**

**子ども**

■土曜学校「東京女子大学ジョイフルクリスマス」

11月19日(土)午前9時～正午／同大学(杉並区善福寺2-6-1)／市内在住・在学の小学1～4年生／20名(超えた場合抽選)／クリスマスリース作り。礼拝堂でハンドベル演奏体験。同大ハンドベルクワイヤの演奏鑑賞／無料／**申・問**10月31日(必着)までに往復ハガキ(3頁の申込要領参照。生年月日、学校名、学年も明記)またはハガキを持って直接**武蔵野プレイス生涯学習支援担当☎30-1901**へ。<http://www.musashino.or.jp/>から申込可。

■土曜学校「森林体験教室  
青梅の森で山作業体験」

11月26日(土)午前8時市役所集合～午後5時30分散会／二俣尾・武蔵野市民の森(青梅市)／貸切バス使用／小学生／30名(超えた場合抽選)／森の探検、林業体験など／指導:西多摩森づくりグループ／無料／**申・問**10月31日(必着)までにハガキ、ファクス(3頁の申込要領参照。生年月日、学校名・学年も明記。FAXは要受信確認。電話申込不可)または直接**野外活動センター☎54-4540**、FAX**51-9810**へ。<http://www.musashino.or.jp/>から申込可。

■「季刊むさしの」96号(秋号)ができました

特集は、「武蔵野市立ひと・まち・情報創造館 武蔵野プレイス オープン!」「むさしのジャンボリー40周年」です。市役所、各市政センター・図書館・コミセンなどの市内の公共施設や金融機関、病院、理美容室などで無料配布しています／**☎**広報課**☎60-1804**

イベント／講座・講習／子ども

子育て施設

【保育園】●東…吉祥寺東町3-28-3**☎21-2495** ●南…吉祥寺南町3-6-15**☎48-1501** ●吉祥寺…吉祥寺北町5-11-51**☎51-5206** ●境…境4-11-3**☎53-1783** ●境南…境南町5-1-1**☎32-2443** ●境南第2…境南町2-20-17**☎32-8167** ●桜堤…桜堤2-1-27**☎52-4671** ●北町…吉祥寺北町1-23-17**☎21-6681** ●千川…八幡町1-4-13**☎51-8478** ●武蔵野赤十字…中町3-25-7**☎52-3298** ●ありんこ…西久保1-11-10**☎54-1356** ●精華…西久保1-37-9**☎54-3854** ●精華第二…西久保2-15-3**☎38-7352** ●西久保…西久保2-18-6**☎51-5307** ●ふじの実…緑町3-4-3**☎55-2525** 【その他の施設】●子ども家庭支援センター(子ども家庭課内)**☎55-9002**、**☎0120-839-002** ●桜堤児童館**〒180-0021**桜堤2-1-29**☎53-2206** ●境幼稚園**〒180-0022**境4-11-6**☎54-1990**

楽しい！不思議！

むさしのサイエンスフェスタ2011

11月3日(祝)午後1時～4時／大野田小学校体育館(吉祥寺北町4-11-37)／市内の小中学生や教員、地域の大学・企業、ボランティアによる体験型実験ブースを出展。身近で不思議な実験に参加し、子どもも大人も楽しく科学を学べます。くるくるモーター、カラーキャンドル作りほか／無料／車での来場不可／☎当日、直接会場へ／☎生涯学習スポーツ課☎60-1902



家族で森の散策やアウトドアクッキングをしよう！



昨年の様子(川遊び)

①11月12日(土)②13日(日)／各日午前10時現地集合・午後4時解散／両日同内容／二俣尾・武蔵野市民の森・自然体験館(青梅市二俣尾4-1115)／市内在住・在学・在園のおおむね3歳～中学生と保護者／各5組20名(超えた場合初参加者を優先して抽選)／森の散策、川で自然や生き物の観察など／大人1000円、子ども500円(食費・保険料含む)。交通費各自負担(車不可)／☎☎10月28日までにEメール(3頁の申込要領参照)または電話で児童青少年課☎60-1853、sec-jidouseisyo@city.musashino.lg.jpへ。

子育てフェスティバル「親子であそぼ！」

子育て家庭を応援することを目的として、子育てに役立つ情報と親子で一緒に楽しめる遊びをたくさん用意してお待ちしています。

◎中央地区：11月5日(土)／保健センター

◎東・西地区：11月12日(土)／吉祥寺南町コミセン、武蔵野プレイス

【共通】午前10時30分～午後3時30分／未就学児の親子

子育て情報パネルコーナー：市の情報・施設紹介。乳児コーナー：赤ちゃんの遊び。幼児コーナー：工作や小麦粉粘土遊び。保健コーナー：健康情報、測定。栄養コーナー：保育園の給食・食育など。絵本コーナー：乳幼児向け絵本。ほか会場ごとにコーナーあり／無料／共催：吉祥寺南町コミュニティ協議会／☎当日、直接会場へ／☎保育課☎60-1854

子育て支援事業

子育て中の方が気軽に利用できる催しを行っています。特に表記のない事業は、市内在住の各年齢の未就園児と親／定員のあるものは申込順／無料／☎無表記または☆印は当日、直接会場へ。◎印は事前に電話または直接、☎は電話で各施設へ、往復ハガキは往復ハガキで申し込み／☎詳細は主催者(各施設)に問い合わせ。

ふたごちゃん・みつごちゃんのつどい

10月26日(水)午前10時～11時30分／市役所811会議室／ふたご、みつごと家族のためのひろば。おしゃべりや情報交換をして楽しく過ごしましょう。プレママ、先輩ママの参加可／時間内の出入り自由／☎当日、直接会場へ／☎子ども家庭支援センター☎60-1239

ガイド&GUIDE

●各事業への申込方法 申し込みの際は、必ず行名、住所、氏名(ふりがな)、電話番号を明記してください。●市の主催事業ではありませんので、申し込みや問い合わせは各記事の主催者へ。●講師の方などの敬称略

講座・講習・イベント

桜堤ケアハウス

◎家族介護教室「介護の合間の簡単料理」：10月20日(木)午前10時30分～午後1時／西部コミセン／介護者など／調理実習と試食、懇談／庵原さきみ(高齢者食事学研究会)／無料／エプロンを持参／☎☎同ケアハウス在宅介護支援センター☎36-5133。◎「春秋祭」：10月23日(日)午前10時～午後3時／同ケアハウス(桜堤1-9-9)／信陽舎(長野県出身者学生寮)との合同文化祭。ステージイベント大道芸、マリimba演奏、フラダンス、作品展示、脳年齢チェック、食事サービス紹介、喫茶、模擬店／☎☎同ケアハウス☎36-5122

国際交流協会

◎お試し！韓国語会話教室：11月20日(日)午前11時～正午／同協会会議室／18歳以上の方／20名(申込順)／喫茶店で使える会話／ヒョン・ヘソン(同協会会員)／500円(全額東日本大震災支援に寄付)／☎11月10日までに。◎インドネシア舞踊体験：11月20日(日)午後1時～1時45分／スイングホール／30名(申込順)／踊りの基礎の体験と鑑賞／高橋ニナオミ(ダンス講師)、ウランサリ・レンバー(インドネシア留学生)／無料／☎11月18日までに／☎☎同協会☎36-4511、http://www.mia.gr.jp/

ほほえみサロンゆとりえ

10月20日(木)午後1時30分～3時／介護者、経験者など／10名(申

込順)／介護についての情報交換／100円(茶菓子代)／☎☎ゆとりえ在宅介護支援センター☎72-0313(吉祥寺南町4-25-5)

シルバー人材センター

◎同センターフェア…10月22日(土)午前10時～午後3時／会員作品展：書道、絵画、写真、手芸など。出展：リサイクル品・手芸小物・野菜販売、模擬店、抽選会、喫茶コーナーなど。◎パソコン教室…入門：11月7日～24日の月・木曜(全6回)午後1時30分／6000円。もっと上達：11月7日～22日の月・火曜(全6回)午前10時／6000円。デジカメ：11月4日・11日・18日金曜(全3回)午後1時30分／3000円。エクセル：11月5日・12日・19日土曜(全3回)午後1時30分／3000円。【共通】各2時間／各10名(申込順)／費用はテキスト・教材費ほか／☎☎10月17日から料金を持って直接同センターへ。◎補習教室…市内在住の公立小学3年生～中学生／定員あり／1科目週1回／小学生：国語、算数1科目3000円、中学生：国語、数学、英語1科目4000円。入会金2000円／☎☎同センター☎55-1231

とことこマーケット&みんなで防災2011

10月23日(日)・24日(月)／午前10時～午後4時／手作りおもちゃ、防災グッズなど販売。講話「武蔵野市の防災」市職員／☎☎当日、直接子育て応援スペースとことこ☎50-8505(八幡町3-8-5)へ。

あおば子育て支援講座

◎初めての幼稚園お弁当作り：10月26日(水)午前10時～正午／初めて来園幼稚園に入園する親子／6組(超えた場合抽選)／上田淳子(料理研究家)／300円(材料費含む)／☎10月21日までに電話で。◎親子遊びPART.2 オー・タム・タム：10月31日(月)午前10時30分～正午／1歳6カ月～3歳の親子／空き箱を持参／無料／☎当

日、直接あおばへ。☎こどもテンミロンハウスあおば☎28-1883(吉祥寺北町2-16-11)

家族介護教室「高齢者の食事と栄養について」

10月26日(水)午後1時30分～3時／市内在住で高齢者の介護をしている家族／15名(申込順)／庵原さきみ(高齢者食事学研究会)／無料／試食あり／☎☎吉祥寺本町在宅介護支援センター☎23-1213(吉祥寺本町4-20-13)

経営サクセスセミナー

10月26日(水)夜間、10月28日(金)午後・夜間、11月2日(水)午後・夜間／全5回／商工会議所／40名(申込順)／「経営に生かす戦略的な新聞の読み方・使い方」林文隆(日本戦略情報研究所)ほか／無料／☎☎同会議所☎22-3631(吉祥寺本町1-10-7)

講演と映画の集い

10月29日(土)午後1時～4時30分(開場0時30分)／ルネこだいら(美園町1-8-5)／「動物に学ぶ人の生きかた」中川志郎(日本動物愛護協会)。映画「旭山動物園物語～ペンギンが空を飛ぶ～」(字幕)／無料／共催：多摩東人権啓発活動地域ネットワーク協議会／☎☎小平市広報課☎042-346-9508

オープンハウス

「きて、みて！光風荘」10月30日(日)午前10時～午後3時／グループホームに関心のある方、地域の方／施設見学、認知症・入居相談／無料／☎☎当日、直接高齢者グループホーム光風荘☎60-5055(関前3-4-17)へ。

◎市民のための老いじたく講座10月31日(月)午後1時30分～3時／高齢者総合センター／20名(申込順)／元気なうちに準備しておくこと。金銭管理、成年後見、遺言、相続に関する基礎知識／無料／☎☎福祉公社☎23-1165

江戸・TOKYO

技とテクノの融合展201111月2日(水)午前10時～午後5時／東京国際フォーラム展示ホール(千代田区丸の内)／中小企業の新技術・商品の情報収集、ビジネスパートナーとのマッチング。ブース展示、講演会など／無料／☎☎東京信用保証協会ビジネスフェア事務局☎03-3272-2070

時／東京国際フォーラム展示ホール(千代田区丸の内)／中小企業の新技術・商品の情報収集、ビジネスパートナーとのマッチング。ブース展示、講演会など／無料／☎☎東京信用保証協会ビジネスフェア事務局☎03-3272-2070

高齢者総合センター

◎バイオリン講座15周年記念コンサート：11月5日(土)午後2時～4時／スイングホール／受講生と卒業生による演奏／上を向いて歩こう、故郷ほか／無料／☎☎事前に会場整理券を同センターで配布。◎ハイキング入門講座：机上講習11月15日(火)午後1時30分。「長淵丘陵・要害山～赤ぼっこ」：11月18日(金)三鷹駅前8時30分集合～青梅線宮の平駅前午後3時解散／市内在住で60歳以上の方(3時間程度歩ける方)／20名(超えた場合抽選)／交通費実費／☎10月28日(必着)までに往復ハガキ(年齢、性別も明記)またはハガキを持って直接同センターへ。◎いこいの日：11月17日(木)／午前11時～午後2時50分／カラオケ(11時～順番の抽選。不在の場合は歌えません)、輪踊り、談話／東部、西部方面に送迎バス／☎☎同センター☎51-1975(土・日曜除く)

武蔵野大学シンポジウム

「これからの世界と日本の経営」11月5日(土)午後2時／武蔵野大学1号館1102教室(西東京市新町1-1-20)／石坂芳男(トヨタ自動車)、進藤孝生(新日本製鐵)、安田結子(ラッセル・レイノルズ)、小松章(同大教授)／無料／☎☎当日、直接会場へ／☎☎同大政治経済研究所☎042-468-8591

成蹊大学後期公開講座

「未来へのこみちー成蹊卒業生からのメッセージ」／11月12日：「時代の変化への対応」上原明(大正製薬)、12月3日：「電気エネルギーの品質とこれから」瓜生芳久(同大教授)、12月10日・17日／各

土曜(全4回)／午後1時30分／無料／武蔵野地域自由大学履修対象講座／☎☎当日、直接同大4号館ホール(吉祥寺北町3-3-1)へ／☎☎同大企画運営課☎37-3535

スポーツ

健脚ウォーキング講習会

10月21日(金)午前10時境南ふれあい広場公園集合～国立東京天文台見学～神代植物公園(約5km)／雨天中止／市内在住の60歳以上の方／歩きやすい服装で／☎☎当日、直接会場へ／☎☎老人クラブ連合会☎23-0701(市民社協内)

混合ダブルスバドミントン大会

11月3日(祝)午前9時／総合体育館／市内在住・在学・在勤の高校生以上およびバドミントン連盟会員／混合ダブルス1部・2部／☎☎10月26日までに同連盟・沼尻☎・FAX55-2675(吉祥寺北町3-5-15)へ。

シティウォーク

「秋の多摩湖ウォーク」

11月13日(日)午前9時30分西久保公園集合～多摩湖自転車歩行者専用道路～午前11時30分途中解散・昼食東村山中央公園～午後2時30分西武遊園地駅解散／約15km／500円(保険料・資料代)。ウォーキング協会会員100円、市民300円、中学生以下無料／☎☎当日、直接会場へ／☎☎同協会・細田☎31-2852

冬季むさしのフレンド大会・インディアカ

12月11日(日)午前9時～午後5時／総合体育館／中学生以上の男女／1チーム1500円／☎☎10月31日までにインディアカ連盟・依田☎55-2201へ。

お知らせ

司法書士による無料法律相談会

10月22日(土)午後1時～4時／公会堂／債務、登記、相続・遺言、成年後見など／☎☎10月21日までに東京司法書士会武蔵野支部・上條☎60-5030へ。

■境幼稚園に遊びにきませんか！

◎公開保育:10月20日(木)~22日(土)/午前9時~11時30分
◎みんなで遊ぼうデー:10月22日(土)午前9時~正午
◎地域懇談会:10月22日(土)午前11時~正午/どなたでも/幼児期の道徳性について/講師:第二小・桜野小学校長
【共通】☎当日、直接同園へ/☎同園☎54-1990

保育園

☎ 各保育園(月~金曜午前10時~午後4時)

■境南保育園離乳食講座(ゴックン・モグモグ期)

10月24日(月)午後1時15分~2時15分/4~8カ月児と親/☎事前に電話または直接同園☎32-2443へ

Table with 5 columns: 会場, 日程, 時間, プレママ, あかちゃん. Rows include 東保育園, 南保育園, 吉祥寺保育園, 桜堤保育園.

Table with 5 columns: 保育園, 事業名, 日程, 時間・費用, 対象. Rows include 東, 南, 吉祥寺, 境, 境南, 桜堤, 北町, 千川, ありんこ, 精華第二, ぶじの実.

子育て支援施設

運営団体:子ども協会☎36-0671

吉祥寺:0123吉祥寺 吉祥寺東町2-29-12 ☎20-3210 休館 日・月曜
はらっぱ:0123はらっぱ 八幡町1-3-24 ☎56-3210 休館 金・土曜
ぐるりん:おもちゃのぐるりん 緑町2丁目第3アパート1階 ☎37-2016 休館 日・月曜

年齢別ひろば:各年齢児と親(3歳の事業は平成23年4月2日以降に4歳になった子も対象/定員があるものは申込順/※託児:生後5カ月以上(兄弟姉妹は3日前までに予約)

Table with 5 columns: 事業名, 日程・対象・内容, 託児, 託児. Rows include おもちゃ病院の日, 0歳ひろば, 1歳ひろば, 2歳・3歳ひろば.

幼稚園

特に記載のない事業は未就園児と親、費用はおやつ・教材費/☎各園

Table with 5 columns: 幼稚園・連絡先, 事業, 11月の日程・対象, 託児. Rows include 桜の実, 武蔵野相愛, 武蔵野中央, けやき, みやま, 栄光乃園.

図書館

- 中央図書館... 吉祥寺北町4-8-3 ☎51-5145 http://www.library.musashino.tokyo.jp/
●吉祥寺図書館... 吉祥寺本町1-21-13 ☎20-1011
●武蔵野プレイス... 境南町2-3-18 ☎30-1900

■土曜の午後の映画会

10月22日(土)午後2時30分(開場2時15分)/中央図書館3階視聴覚ホール/中学生以上/70名(先着順)/[死刑台のエレベーター~Ascenseur pour L'échafaud](1958年、仏、91分、モノクロ、字幕版)/監督:ルイ・マル/無料/☎当日、直接会場へ/☎同館

■デジ再生機の貸し出し開始

デジ(録音図書)が再生できる機械「プレクストーク」の貸し出しを開始します。録音図書の読み

たい場所が探せる検索機能、操作方法を知らせる音声ガイド機能などが備わっています。利用には図書館利用者登録と障害者サービス利用登録が必要です/☎中央図書館障害者サービス担当☎51-5145

■市民会館での図書館資料返却の取り扱いを廃止します

10月24日(月)をもって、市民会館での図書館資料の返却の取り扱いを廃止します。今後は、最寄りの図書館、ブックポストなどにご返却ください/☎各図書館

文化事業団

文化事業団事務局(市民文化会館内☎54-8822) 講師の方の敬称略

Table with 2 columns: 公会堂, 吉祥寺美術館, 吉祥寺シアター, 松露庵. Rows include 吉祥寺南町1-6-22, 吉祥寺本町1-8-16F&ビル7階, 吉祥寺本町1-33-22, 中町1-11-16武蔵野タワー3階.

吉祥寺美術館ワークショップ「コラージュで作品を作ってみよう」

①11月19日(土)、大人15名②11月26日(土)、小学生以上の親子8組16名/午後1時~4時/定員を超えた場合抽選(市民優先枠あり)/「池田満寿夫展(11/12~12/25)」関連イベント。切り抜いた写真などで作るコラージュ/池谷直之(画家)/1人500円/☎問11月12日(必着)までにハガキ、ファクス、Eメール(3頁の申込要領参照、年齢も明記)または直接同美術館へ。

南砺市・武蔵野市交流 特別公演 劇団SCOT「別冊 谷崎潤一郎」

12月14日(水)午後7時開演/

吉祥寺シアター/演出:鈴木忠志/市民特別料金(在勤・在学を含む)/全席指定3000円

藤原真理チェロ・リサイタル

平成24年1月20日(金)午後7時開演/市民文化会館小ホール/全席指定1000円

三遊亭小遊三のスイング寄席

2月11日(祝)午後2時開演/スイングホール/全席指定2000円

イゴール・レヴィット

ピアノ・リサイタル 2月20日(月)午後7時開演/市民文化会館小ホール/ベートーヴェン:「テンペスト」「ディアベリ変奏曲」ほか/全席指定1000円

Table with 2 columns: チケット予約専用電話☎54-2011, 公演名, 発売日. Rows include 劇団SCOT, 藤原真理, スイング寄席, イゴール・レヴィット.

施設の 使用申込 \*受付開始時間に必ず来所。希望日が重なった場合、協議、抽選または調整のうえ抽選/市民文化会館(大・小ホール、展示室)、美術館、シアター以外の空き室は、翌日(休館日除く)から相互施設と各市政センターで随時受け付けます

Table with 5 columns: 施設名, 室名, 使用期間, 受付開始時間・場所. Rows include 市民文化会館, 芸能劇場, 公会堂, スイングホール, 松露庵, 吉祥寺美術館, 市民スペース, 吉祥寺シアター.

★は優先分(自主事業・貸館)のため劇場は空きなし。 \*市民文化会館大・小ホールと芸能劇場は毎月第1木曜~翌週火曜、シアター劇場は奇数月24日~同月末、非営利の市内アマチュア芸術文化団体の優先期間です。受付開始時に対象団体の申し込みのない場合は一般の申し込みを受け付けます。

■「社会保険料(国民年金保険料)控除証明書」を発行 国民年金保険料は確定申告や年末調整の社会保険料控除対象となります。11月上旬に、9月までに納付した保険料額を証明する控除証明書を送付します。確定申告・年末調整に必要ですので、大切に保管してください。家族の保険料を納付した方も申告できます/☎武蔵野年金事務所☎56-1411

■東京都最低賃金改定 東京都最低賃金は、平成23年10月1日から、時間額837円となりました。月給制、日給制、時間給制などすべてに「時間額」が適用されます/☎東京労働局賃金課☎03-3512-1614

子ども図書館/文化事業団

# 武蔵野市の財務状況

## 「武蔵野市の年次財務報告書 平成22年度版」の概要

市では、市民の皆さんに市の財務状況をお知らせするとともに、より効率的な行政運営を進め、市民サービスの向上につなげていくため、年次財務報告書を作成しています。この報告書は、企業会計に準じた財務諸表をもとにして、①財務内容は健全か②借入金返せるか③行政運営は効率的か、という観点から市の財務状況を説明しています。報告書は市役所7階市政資料コーナー、各市政センターで配布し、市ホームページに掲載しています。

連結財務諸表では、市と財政援助出資団体の財務を連結し、資産と負債の全体的なバランスや正味財産の大きさ、行政サービスの収支の状況などを見ることができます。

〔表1〕 連結財務諸表

(単位:億円)

\*金額は四捨五入しているため、合計値と内訳が一致しない場合があります(以下同)

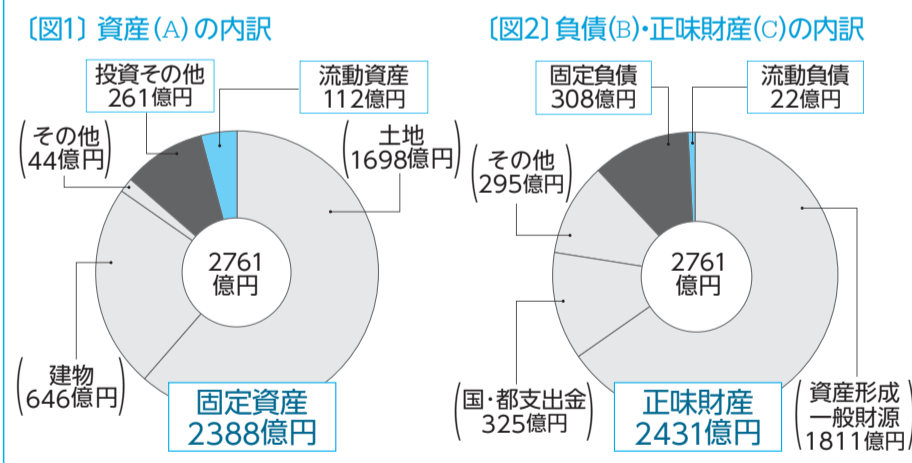
	平成22年度			平成21年度		連結増減
	一般会計	特別会計・公営企業会計	財政援助出資団体	連結会計	連結会計	
<b>1</b> 貸借対照表						
資産(A)	2761	339	331	3408	3412	△ 4
負債(B)	330	104	162	594	597	△ 3
正味財産(C=A-B)	2431	235	170	2814	2815	△ 1
正味財産比率(C/A) %	88.0%	69.3%	51.4%	82.6%	82.5%	0.1ポイント
<b>2</b> 行政コスト計算書						
収入(D)	530	273	108	794	766	28
支出(E)	531	279	107	827	729	98
収支差額(F=D-E)	△ 1	△ 5	1	△ 33	37	△ 70
<b>3</b> キャッシュ・フロー計算書						
行政サービス資金収支(G)	54	8	20	54	52	2
資産形成資金収支(H)	△ 54	△ 14	△ 10	△ 49	△ 37	△ 12
財務活動資金収支(I)	△ 6	5	△ 7	△ 10	△ 39	29
当期収支差額(G+H+I)	△ 6	△ 2	3	△ 5	△ 24	19
年度末現金残高	27	21	18	66	71	△ 5

● 連結の対象(平成23年3月31日現在)

一般会計	
特別会計	下水道事業会計
	国民健康保険事業会計
	老人保健(医療)会計
	後期高齢者医療会計
	介護保険事業会計
公営企業会計	水道事業会計
財政援助出資団体	(財)武蔵野市開発公社
	武蔵野市土地開発公社
	(財)武蔵野市福祉公社
	(財)武蔵野文化事業団
	(財)武蔵野健康開発事業団
	(財)武蔵野生涯学習振興事業団
	(公財)武蔵野市国際交流協会
	(一財)武蔵野市子ども協会
	(一財)武蔵野市給食・食育振興財団
	(社)武蔵野市シルバー人材センター
	(社福)武蔵野市民社会福祉協議会
	(社福)武蔵野
武蔵野市民防災協会	

◎連結会計は内部取引を相殺

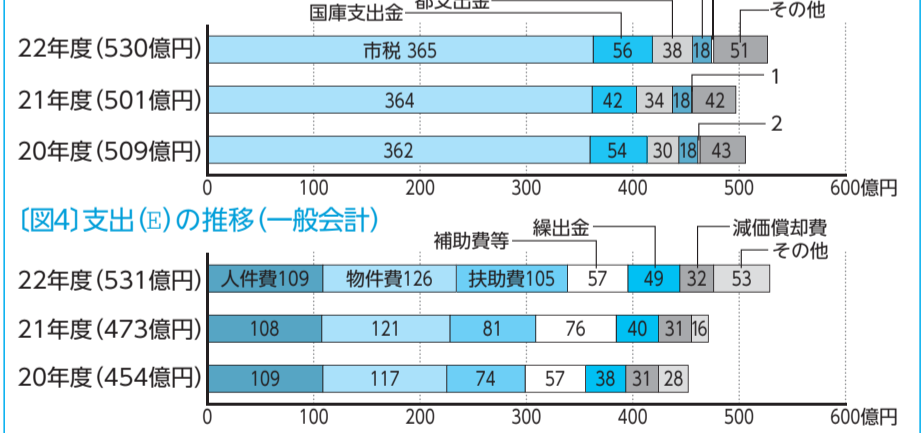
**1 貸借対照表** 資産(土地、建物など)の内容と、その財源(税金、借入金など)を表します。平成22年度の連結資産合計は3408億円です。現金預金などの減少により、平成21年度に比べ4億円減少しました。正味財産比率は、一般会計で88.0%、連結会計で82.6%となり、高い水準を維持しています。将来の世代へ引き継ぐ財産が多いことを意味しています。一般会計の資産および負債・正味財産の内訳は下の〔図1〕〔図2〕の通りです。また、〔表2〕の通り借入金残高は、一般会計で234億円、連結会計で450億円です。この借入金残高を収入(一般財源)と比較すると、一般会計は0.60年分、連結会計は1.03年分相当となり、低い水準を保っています。



〔表2〕 借入金残高と収入(一般財源)

	一般会計		連結会計	
	平成22年度	21年度	平成22年度	21年度
借入金残高	234億円	229億円	450億円	440億円
収入(一般財源)	392億円	393億円	437億円	437億円
借入金÷収入	0.60	0.58	1.03	1.01

**2 行政コスト計算書** 1年間に提供された行政サービスのコストが、当期の収入で賄えているかを示します。一般会計の収入は、国・都支出金などが増えたため、全体では530億円(前年度比29億円増)となりました〔図3〕。支出は補助費等が減少した一方で、扶助費、繰出金、物件費などが増加したため531億円(同58億円増)でした〔図4〕。収支差額は1億円の赤字ですが、これは今年度に限って行った減価償却方法の変更による過年度償却費40億円によるものです。この臨時的な要因を除くと、収支差額は39億円の黒字です。連結会計も33億円の赤字ですが、臨時的な過年度償却費を除くと7億円の黒字です。



**3 キャッシュ・フロー計算書** 現金収支を3区分に分けて、収支のバランスを見ます。収支の区分は、行政サービス資金収支、資産形成資金収支、財務活動資金収支(基金・市債)の3区分です。収支差額合計は一般会計で△6億円、連結会計で△5億円となりました。これと前年度繰越剰余金をあわせて翌年度に繰り越しました。期末現金残高は、一般会計が27億円、連結会計が66億円です。

### 財政健全化法に定める健全化判断比率と資金不足比率

右表の各比率は、地方公共団体の財政状況を判断するために設けられた指標です。武蔵野市は基準を大幅に下回っており健全な財政を維持しています。(単位:%)

\*実質赤字比率・連結実質赤字比率は、赤字を正数で示すため、黒字の場合はマイナス表示になります。将来負担比率は、将来負担する額よりも充当できる財源が多いため、その超過率をマイナスで表示しています。

	平成22年度			21年度		
	武蔵野市	早期健全化基準	財政再生基準	武蔵野市	早期健全化基準	財政再生基準
健全化判断比率						
実質赤字比率(*)	-6.75	11.56	20.00	-8.32	11.52	20.00
連結実質赤字比率(*)	-11.71	16.56	35.00	-13.94	16.52	40.00
実質公債費比率	-0.7	25.0	35.0	0.4	25.0	35.0
将来負担比率(*)	-64.6	350.0		-51.9	350.0	
資金不足比率						
	下水道事業会計	水道事業会計	経営健全化基準	下水道事業会計	水道事業会計	経営健全化基準
	-0.6	-46.6	20.00	-0.6	-53.5	20.00

この特集に関するお問い合わせは、財政課 ☎60-1803へ

特集



# 健康

講師の方の敬称略

健康課(保健センター1階) ☎51-0700 (〒180-0001吉祥寺北町4-8-10)

特に表記のない限り、場所は保健センター、対象は市内に住民登録のある方(外国人登録者含む)、無料。ハガキなどでの申し込みは3頁の申込要領参照

## ■高齢者インフルエンザ予防接種

接種を希望する高齢者の方に、費用の一部を公費負担します/10月15日~平成24年1月31日/①接種日現在65歳以上の方(市から別途お知らせを郵送します)②60歳以上65歳未満で、心臓・じん臓・呼吸器の機能の障害またはヒト免疫不全ウイルスによる免疫機能の障害のある方/健康保険証など本人確認のできるものを持って下表の市内指定医療機関(10月15日現在)または三鷹市の指定医療機関へ(生活保護受給世帯の方は生活福祉課へ申し込み)/自己負担額2200円/\*今年度は住民税非課税世帯への接種費用の助成はありません/☎健康課

町	市内指定医療機関	☎	町	市内指定医療機関	☎	
吉祥寺東町	神谷医院	22-7655	中町	高橋医院	52-3149	
	永澤外科医院	22-3611		山手内科医院	52-2460	
	松井外科病院	22-2270		吉澤整形外科	36-1121	
	松本医院	22-5755		服部整形外科	52-4343	
	松井クリニック	20-1001		中町内科医院	55-1203	
吉祥寺南町	宮崎クリニック	23-6555	西久保	おぎわらこどもクリニック	60-5177	
	むらくにクリニック	76-8036		第一白田医院	54-1032	
	あべ整形外科クリニック	46-7251		むさしの共立診療所	52-2512	
	水口病院	45-3121		武蔵野ホームケアクリニック	50-0557	
	吉祥寺榊原クリニック	48-6311		東医院	51-6201	
	吉祥寺本町	藤田整形外科	46-1017	八幡町	かたおか医院	50-5311
		国沢泌尿器皮膚科	42-6855		むさしの耳鼻科矢野医院	52-3932
		吉祥寺駅前クリニック	72-3088		古谷クリニック	55-7778
		美夏クリニック	24-3606		武蔵野陽和会病院	52-3212
		吉祥寺南町診療所	49-9820		よしかた内科	50-0351
吉祥寺北町		瀧澤医院	43-3221	境	やはたクリニック	52-6600
		スマイルレディースクリニック	76-8656		友利医院	51-7365
		吉祥寺南病院	45-2161		田原医院	51-8458
		小松医院	44-2837		小森病院	55-8311
		むさし野クリニック	21-1411		境橋クリニック	53-5984
	吉祥寺本町	中じまクリニック	21-6251	境	森医院	52-8400
		梶谷診療所	21-1627		武蔵野皮膚科クリニック	56-0121
		フェリーチェレディースクリニック吉祥寺	22-6878		春木医院	51-4567
		吉祥寺グリーンクリニック	29-7810		境・藤田クリニック	37-9588
		国年眼科クリニック	22-3306		かみやま内科クリニック	60-3188
吉祥寺北町		石澤敦クリニック	20-0755	境	武蔵野病院	51-0301
		城整形外科クリニック	23-8846		大屋クリニック	51-3001
		吉祥寺あさひ病院	22-1120		長沼整形外科・内科医院	59-1300
		木下循環器クリニック	22-8300		耳鼻咽喉科青木クリニック	50-3321
		前田内科・胃腸科	29-7557		スینگ・ビル野崎クリニック	36-3534
	吉祥寺北町	森本病院	22-5161	境	はせがわ内科	53-0001
		松倉メディカルクリニック	20-0055		佐々木産婦人科	54-9311
		安岡整形外科脳外科クリニック	20-2010		青木小児科医院	51-7628
		大正通りクリニック	22-1326		川崎内科医院	53-8598
		矢部耳鼻咽喉科	22-4172		武蔵野赤十字病院	32-3111
吉祥寺北町		時計台メディカルクリニック	20-1151	境	いちむら内科クリニック	39-4123
		吉祥寺本町クリニック	23-2339		八木整形外科	31-3936
		渡辺医院	22-8937		境南耳鼻咽喉科診療所	31-1435
		床鍋診療所	22-1587		境南クリニック	33-8411
		北町診療所	22-8151		武居小児科医院	32-4152
	中町	わたなべ小児科	28-1222	境	メディカルフィットネスクリニック武蔵境	050-5536-4145
		中田内科クリニック	28-4600		伊藤皮膚科	30-1899
		おいかわこどもクリニック	20-3715		財満皮膚科クリニック	39-3221
		沼田内科小児科医院	22-7260		まつもとファミリークリニック	39-5315
		吉祥寺ホーム診療所	20-0800		レディースクリニックリゅう	32-2055
中町		もとはし内科	23-6886	境	若狭内科クリニック	34-5266
		たんぼクリニック	51-5143		後藤胃腸科クリニック	32-5048
		タワーズ内科クリニック	50-1331		松木医院	31-4435
		むさしのタワーズ整形外科	38-9020		甲賀クリニック	30-7707
		とおさかクリニック	55-8418		前澤クリニック	30-2861
	中町	樋口クリニック	56-3588	飯田医院	31-8750	
		さくざとファミリークリニック	56-3255	渡辺整形外科クリニック	32-1110	
		吉方病院	52-4371	富士見台医院	31-8050	
		じょういち医院	51-2006	桜堤 松井内科	51-4641	

## ■肺がん検診

11月30日(水)/平成24年3月31日現在40歳以上の方/50名/男性:午後1時~2時、女性:2時30分~3時30分/胸部X線直接撮影、喀痰細胞診検査(必要な方)/**申問**ハガキ、封書(3頁の申込要領参照)①たばこを吸っている方・過去に吸っていた方は1日の本数と喫煙年数②過去6カ月以内に痰に血が混じったことがある方は「痰あり」、①②に該当しない方は「なし」と記入)または直接健康課へ。

## ■腰、軽やか教室

11月8日・15日・29日の各火曜/全3回/午後2時~4時/40歳以上の方(運動制限のある方、腰痛急性期の方、日常生活で介助を要する方など除く)/20名(申込順)/腰痛予防や緩和を目的に講義と自宅でもできる運動方法を紹介/**申問**11月1日までに電話または直接健康課へ。

## ■もうすぐパパ・ママのためのこのとり学級

◎平日クラス(全2回):①11月21日(月)…赤ちゃんを迎えるための心構え、食育講座。②11月28日(月)…母と子の歯の健康、「しつけについて~どんな子どもに育てたい~」/午後1時15分~3時30分/25組/②は歯ブラシ持参。

◎土曜日クラス:11月12日(土)午前9時30分~正午/32組/赤ちゃんの生活、産後の体と心の変化、新生児の特徴と育児、もく浴実習・妊婦体験ジャケット/バスタオル持参。

**【共通】**初妊婦(受講時に妊娠16~31週の方)と夫/申込順/母子健康手帳、筆記用具持参/**申問**電話または直接健康課へ。



## 母子保健

### ■かみかみ教室

#### (9~11カ月ごろの離乳食)

11月15日(火)午後1時15分~2時40分/平成22年12月~平成23年2月生まれの第一子と父母/36組(申込順)/離乳食(3回食)の話(簡単な試食あり)、歯のお手入れの話/母子健康手帳、歯ブラシ(お持ちの方)を持参/**申問**11月9日までに電話または直接健康課へ。

種類	対象年齢	回数	受け方	接種方法
集団接種	3カ月以上 7歳6カ月未満	2回	6週間以上の 間隔で	ポリオ 第三小学校…次回12/19(月) 武蔵野プレイス…11/15(火) 保健センター…11/2(水) 午後1時40分~2時50分
				BCG 3カ月以上6カ月未満 *未熟児などのため、医学的に、6カ月に達するまで接種不適当とされた方はご連絡ください
個別接種	問診票を持って市内の指定医療機関で受けてください。転入などで問診票をお持ちでない方は母子健康手帳を持って直接、健康課へ			

## 休日の医療機関 10/15(土)~31(月)

小児・内科救急 武蔵野赤十字病院(境南町1-26-1 ☎32-3111)で365日24時間対応

病院名	住所	☎	16日(日)	23日(日)	30日(日)
松井外科病院	吉祥寺東町1-19-23	22-2270	◎	●	
吉祥寺南病院	吉祥寺南町3-14-4	45-2161		◎	
森本病院	吉祥寺本町2-2-5	22-5161	●		◎
吉方病院	中町2-2-4	52-4371		◎	●
武蔵野陽和会病院	緑町2-1-33	52-3212	◎		◎

\*上記は二次救急(入院を要する救急。平日夜間、休日24時間)にも対応  
\*吉方病院は整形外科、その他は内科、外科系に対応  
\*小児の場合、症状によって他院での受診をお勧めする場合があります

歯科診療	午前9時~午後5時 電話連絡のうえ受診
16日(日) 本橋歯科医院	吉祥寺本町1-36-2 ☎21-0651
23日(日) 本谷歯科	吉祥寺本町1-13-3吉祥寺医療ビル4階 ☎21-3931
30日(日) 森歯科医院	吉祥寺南町2-8-9 ☎44-0337

調剤薬局 日曜・祝日午前9時~午後5時 市薬剤師会武蔵野管理センター  
武蔵野管理センター薬局 中町3-7-1武蔵野コーポラス105 ☎55-6710

東京都保健医療情報センター 24時間案内 健康案内ひまわり その他の診療科の医療機関、保健医療情報提供 ☎03-5272-0303(自動応答) FAX03-5285-8080(聴覚・言語障害者向け)	東京消防庁救急相談センター 救急車を呼んだほうがよいのか迷ったとき #7119(携帯・PHS・プッシュ回線) ☎042-521-2323(ダイヤル回線) 武蔵野消防署 ☎51-0119
---	--

## 健康づくり事業団

健康づくり事業団(保健センター2階) ☎51-2828  
健康づくり支援センター(同1階) ☎51-0793

### 「けんこう★からだづくり」絵画コンテスト受賞者決定

7月15日~8月31日までに募集した「けんこう★からだづくり」絵画コンテストに49点の応募があり、最優秀賞に佐藤工介さん(井之頭小5年生)、優秀賞に矢後菜奈さん(第二小2年生)、吉田葵さん(すみれ幼稚園5歳)が選ばれました。表彰式は、11月3日(祝)けんこう★からだづくり講演会開催時に行います/☎健康づくり支援センター

### 健康づくり講座「はつらつ8(エイト)~笑って楽しい「健口講座」笑顔から始めよう!~」

11月8日(火)午前10時~11時/保健センター講座室/健康づくりはつらつメンバー(自分で自分の健康を守ることを意識した市民、当日登録可)/40名(申込順)/口の健康と全身の関係など口腔ケアについて/指導:歯科衛生士/無料/**申問**11月7日までに電話または直接健康づくり支援センターへ

### ■食品衛生講演会

11月22日(火)午後2時~4時/調布市文化会館たづくり(調布市小島町2-33-1)/200名(超えた場合抽選)/「食物アレルギーについて知ろう~正しい理解とその対応法~」今井孝成(国立相模原病院小児科医長)/無料/**申問**11月4日までに多摩府中保健所食品衛生第一係 ☎042-362-2334へ。

## コミュニティセンター

10月

事業案内

問い合わせは各コミセン(頁下欄外を参照)へ

●事前に電話または窓口へ(市報発行日1日・15日より受け付け)  
特に表記のないものは、会場は各コミセン、申込順、無料、当日直接会場へ

吉東	23日(日)	■囲碁を楽しむ会 午後1時~5時/自由対局
	26日(水)	■コミュニティわいわい広場 午後2時30分~4時30分(工作受付4時まで)/工作:ミニデコレーションボックス、遊び:サッカーゲーム、カーリングほか/共催:桜堤児童館
	27日(木)	■コミュニティのつどい 午後7時30分~9時/「雨水浸透の今後の取り組み」
	30日(日)	■フリーマーケット 午前10時30分~午後2時/喫茶コーナーあり/雨天実施
本宿御殿山	19日(水)	■交通安全教室 午後3時~4時30分/本宿小校庭/雨天:体育館
	20日(木)・26日(水)	■みんなで忍者 午後3時~4時30分/20日:4歳~未就学児/26日:小学生/各25名/500円/☎窓口へ
本町	23日(日)	■元気市 午前11時~午後4時/本町コミセン周辺/100名/花鉢プレゼント、焼き団子、岩魚、お楽しみ抽選会、フリーマーケット
吉西	25日(火)	■地域懇談会 午後2時/吉祥寺本町地域の「安心・安全のまちづくり」
吉北	26日(水)	■親子劇場 午後3時40分~4時20分/350名/「三びきのやぎのがらがらどん」/人形劇団プーク/入場整理券15日午前10時から配布
	22日(土)	■よみかせ紙ふうせん 午前11時~正午/紙芝居、絵本読み聞かせ、折り紙で遊ぼう
けやき	24日(月)	■生活習慣病予防料理講習会「秋の味覚を楽しもう」 8名
	募集	■エト市バザー提供品 古本、古瀬戸物、日用品、衣類(新品・クリーニング済)/不可:家具・家電・食品・紳士服/☎10/29~11/4
西久保	11/4(金)~	■パソコン学習会 12/16まで毎週金曜(全7回)/入門・基礎コース:午前10時~正午、2100円。復習・応用コース:午後1時30分~3時30分、3500円/☎29日までに窓口へ
	11/5(土)	■人形劇 午後2時/小学生以下/「おおきなだいこん」「ぼんぼこぼん」「歌のファンタジー」/人形劇団じろっぼ
緑町	11/6(日)	■手描き友禅 午後1時~4時/20名/コースター2枚作製/1000円(材料費含む)/エプロン持参/☎会費を持って窓口へ
	募集	■フリーマーケット出店者 11/3(祝)開催(出店準備:午前9時30分、販売:午前10時~午後2時)/15区画/200円/☎窓口へ
八幡町	28日(金)~	■着付教室 平成24年3月までの第2・4金曜/午後1時30分~4時/初歩から正装まで/☎窓口へ
西部	お知らせ	■28日(金)午後~30日(日)文化祭・準備のため一般利用不可
境南	お知らせ	■22日(土)境南小60周年記念事業のため休館

担当:市民協働推進課

## 文化祭特集②

中央	広げよう地域の輪
11/6(日)午前10時~午後4時	展示11/3(祝)~8(火)開館時間帯/地域団体の参加が定着してきました。今年は節電を心がけて縮小し、工夫とアイデアでお楽しみいただきます。展示、芸能祭、喫茶、手作りコーナー、地場野菜ほか
関前	みんなで楽しもうコミセン祭り
11/5(土)午後1時~4時	コミセンまんじゅう販売、芸能大会、バザー。
11/6(日)午前10時~午後4時	模擬店、子ども広場、囲碁。
両日	作品展示、飲み物サービス
西部	未来につなげよう 心のふれあい
10/29(土)午前10時~午後6時	午後1時30分~4時30分:カラオケ大会
10/30(日)午前10時~午後3時	午前10時:インボディ測定、正午:演芸大会
両日	作品展示、パソコンコーナー、喫茶
境南	この町がすき 人がすき-0歳から100歳までみんなで参加して楽しむ
11/5(土)・11/6(日)午前10時~午後4時	サークルや各種団体、保育園児~大学生、父兄の舞台出演、作品展示、模擬店など。11/4(金)午後5時:前夜祭カラオケ大会。11/5午後6時~8時30分:ダンスパーティー

### ●Musashinoごちそうフェスタ「ムサランフェア」

10月22日(土)~11月23日(祝)/ガイドブック掲載の市内591の飲食・食品店で食事や買い物を楽しみ、地元の物産・逸品を知る。期間中、掲載店1回500円以上の利用で賞品の抽選応募カードを配布/ガイドブック配布:商工会議所、観光推進機構、市役所、各市政センター・コミセンなど。<http://www.mg-festa.jp/>で閲覧可/☎商工会議所☎22-3631



### ●TERATOTERA祭り「POST」震災以降 アートに何ができるのか?

10月20日(木)~30日(日)/吉祥寺駅周辺/アーティストがまちと文化の関わりを問う作品を、公園、店舗、施設で、アート、ダンス、ライブ、シンポジウムなどで発表/主催:東京都ほか/☎TERATOTERA☎090-4737-4798、<http://teratoter.jp/>

### ●井の頭100祭

10月29日(土)・30日(日)午前10時45分~午後4時30分/井の頭恩賜公園野外ステージ周辺/ステージ出演、ポスター展、ワークショップなど/無料(一部有料)/主催:井の頭恩賜公園100年実行委員会/☎西部公園緑地事務所管理課☎47-1210

## コミセンの連絡先

●吉祥寺南町(吉祥寺南町3-13-1) …… ☎43-6372	●けやき(吉祥寺北町5-6-19) …… ☎54-8719	●中央公園北ホール(八幡町2-5-3) …… ☎56-0055
●御殿山(御殿山1-5-11) …… ☎48-9309	●中央(中町3-5-17) …… ☎53-3934	●関前(関前2-26-10) …… ☎51-0206
●本町(吉祥寺本町1-22-2) …… ☎22-7002	●中町集会所(中町1-28-5) …… ☎53-2251	●関前分館(関前3-16-6) …… ☎51-0206
●吉祥寺西(吉祥寺本町3-20-17) …… ☎55-3297	●西久保(西久保1-23-7) …… ☎54-8990	●西部(境5-6-20) …… ☎56-2888
●吉祥寺西分館(吉祥寺本町4-10-7) …… ☎55-3297	●緑町(緑町3-1-17) …… ☎53-6954	●境南(境南町3-22-9) …… ☎32-8565
●吉祥寺北(吉祥寺北町1-22-10) …… ☎22-7006	●八幡町(八幡町4-10-7) …… ☎54-0169	●桜堤(桜堤3-3-11) …… ☎53-5311

### 第41回 主役は市民。あなたの意見を聞かせてください

## 市民と市長の青空タウンミーティング

☎市民協働推進課☎60-1829

10月30日(日) 午後1時30分~3時

場所:F&Fビルふれあいデッキこもれび(吉祥寺本町1-8-16)

タウンミーティングは市民と市長が、地域の課題や市政全般について意見交換を行う会です。今回は、市長が休日の街角に出て、青空のもとで皆さんの意見に沿って話し合います。どなたでも参加できます。当日、直接会場へお越しください/協力:むさしの-FM  
\*第38回市民と市長のタウンミーティング報告書ができました。

### ■もりもり森クラブ「秋の収穫祭」

10月23日(日)午前10時~正午/雨天中止/市民の森公園(関前3-32)/武蔵野東幼稚園児による合唱、さつまいも掘り、無農薬野菜の販売、せきまえばやし、オカリナと草笛など。ペンシルバルーン進呈/☎同クラブ☎53-5432、緑化環境センター☎60-1863



### ■ののプレ秋祭り

11月5日(土)・6日(日)午前10時~午後3時(6日は2時まで)/境冒険遊び場公園(境3-20)/雨天実施/疑似通貨を使った買い物など子どもが主役のお祭り/出し



物・出演者募集中/無料/☎当日、直接会場へ/☎プレーパークむさしの☎26-9317(月・火曜除く)、児童青少年課☎60-1853

### ■農業ふれあい公園2011

#### 秋の収穫まつり

11月5日(土)午後1時~3時/雨天翌日/農業ふれあい公園(関前5-19)/収穫体験(抽選)、秋野菜と加工品販売(芋煮鍋、焼き芋、野菜クッキーほか)、障がい者・子どもたちの耕作活動紹介、子ども昔遊び、おはやしなど/☎むさしの農業ふれあい村☎080-4152-9667、コミュニティファーム☎53-7170、緑化環境センター☎60-1863



### トピックス 武蔵野市立図書館朗読奉仕の会が表彰されました

市立図書館で蔵書製作や対面朗読など音訳ボランティアとしてご協力をいただいている武蔵野市立図書館朗読奉仕の会が長年の業績が認められ、鉄道弘済会主催の第41回「朗読録音奉仕者感謝行事」で朗読録音奉仕グループ奨励賞を受賞されました。この賞は朗読録音奉仕者の養成活動実績が顕著なボランティア団体を対象に贈呈されています/☎中央図書館☎51-5145

## 市民伝言板

市民の市内での活動の情報交換や仲間づくりをお手伝いするためのコーナーです。掲載内容の責任は主催者にあります。詳細は、各催しの☎の方にお問い合わせください。

掲載希望の方へ 市内在住の方で、原則市内での活動を掲載します。同一人・団体の掲載は6カ月に1回。政治・宗教・営利目的のものは掲載不可。申し込みには、会費の上限など掲載基準を記載した所定の申込用紙を利用してください。申込用紙は広報課および各市政センターで配布、市ホームページから印刷可、電子申請可。☎☎広報課☎60-1804、FAX55-9009 掲載申込締切 11/15号…10月17日、12/1号…11月1日

おいでください 市民が市内で主催する催しなど。費用の表記のないものは無料

催しもの(団体名)	日時・場所	会費/☎☎	備考
第12回朗読会(湧水&花)	10月22日(土)午後2時(開場1時30分)/芸能劇場	榎山22-2634	太宰治、安房直子、松谷みよ子、木内昇ほか作品
東京女子大学同窓会奉仕グループ秋のバザー	10月29日(土)午前11時~午後3時/同大同窓会館	守谷52-0515	中古衣料、雑貨・食器・衣類など新品
武蔵野赤十字保育園バザー	10月30日(日)午前11時~午後2時/同園	清野090-2451-7012	雨天決行/人形劇ほか
35周年コンサート母に贈る歌(女声合唱団ダックス)	10月30日(日)午後4時開演/市民文化会館小ホール	蛸井(タコイ)53-0260	男声合唱の賛助出演有。
第6回「そよ風」シャンソン・コンサート	11月1日(火)午後1時30分開演/三鷹・芸術文化センター	上島23-1405	シャンソンを一緒に楽しみください
吉祥寺フィルハーモニーオーケストラ第16回定期演奏会	11月3日(祝)午後2時開演/市民文化会館大ホール	1000円 石田49-3255	曲目チャイコフスキー交響曲第6番「悲愴」ほか

### 仲間あつまれ 市民が市内で活動しているサークルなど。☎は入会金

団体名(活動内容)	活動時間・場所	会費/☎☎	備考
プア・ツパローゼ(60歳からのフラダンス)	月2回火曜/午後1時30分~3時/総合体育館ほか	月3000円 田中22-8021	☎3000円。諸経費別途/初心者歓迎。無料体験あり
かきつばた(社交ダンスサークル)	月3回火曜/午後1時~4時/市民会館	月2000円 打江43-5506	☎1000円/初級と中級(多少経験のある方)/見学歓迎
うたの会(愛唱歌や抒情歌を歌います)	毎月2回水曜/西コミセンほか(歌クラブ。すみれ会所属)	1回1500円 谷口37-9466	
武蔵野書道愛好会(漢字とかな書道)	第1・3水曜/午前9時30分~/八幡町コミセン	月2000円 藤井55-9722	講師:櫻田朋道(漢字)、大倉之實(かな)
一楽庵太極拳(気功・太極拳初心者教室)	毎週土曜(第一除く)午後2時または3時30分/吉祥寺・月窓寺道場	月2500円 高橋52-9710	☎3000円/入会随時 気軽にどうぞ